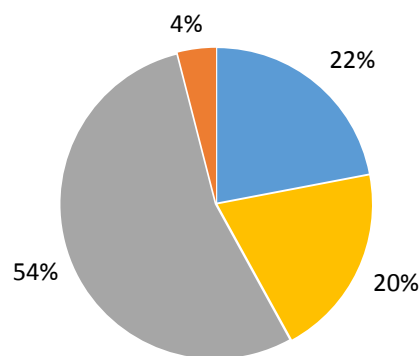


Rute 200 Skanderborg-Hørring-Aarhus-Skejby-Hinnerup-(Hammel)

- Talt i perioden 2/1 til 31/3 2018.
- Ruten krydser kommunegrænserne mellem Skanderborg, Aarhus og Favrskov.
- Der er på en gennemsnitlig hverdag 5848 passagerer med bussen.
 - Ved belastning over kommunegrænse kan den samme person være talt flere gange.
- Der er talt på 115 afgang inkl. dublinger = 51 passagerer pr. afgang.



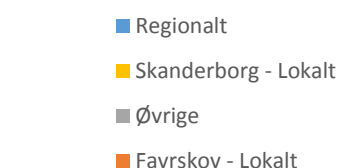
Dublinger

På ruten køres også følgende dublinger

- Stilling Byvej-Aarhus Universitet (kl. 7.10) på skoledage for universitet.
- Hasselager-Skanderborg busterminal (kl. 7.16) på skoledage.

Tabel 1 Fordeling af påstigere, lokalrejsende og belastningen over kommunegrænsen for begge retninger samlet.

	Påstigere		Belastning over kommunegrænse		Lokalrejsende	
Skanderborg Kommune	1793	(31 %)	635	(11 %)	1158	(20 %)
Aarhus Kommune	3190	(55 %)	1281	(22 %)		
Favrskov Kommune	865	(15 %)	607	(10 %)	258	(4 %)
I alt	5848		2524	(43 %)	1415	(24 %)



Figur 1: Fordelingen af lokale og regionale rejser for rute 200.

Skanderborg-Hørring-Aarhus-Skejby-Hinnerup-(Hammel)

- Der er talt 2983 passagerer (60 afgang inkl. dublinger).

Tabel 2 Fordeling af påstigere, lokalrejsende og belastningen over kommunegrænsen for retning 1.

	Påstigere		Belastning over kommunegrænse		Lokalrejsende	
Skanderborg Kommune	1248	(42 %)	635	(21 %)	612	(21 %)
Aarhus Kommune	1610	(54 %)	634	(21 %)		
Favrskov Kommune	125	(4 %)			125	(4 %)
I alt	2983		1270	(43 %)	738	(25 %)

(Hammel)-Hinnerup-Aarhus-Hørning-Skanderborg

- Der er talt 2864 passagerer (55 afgang inkl. dubleringer).

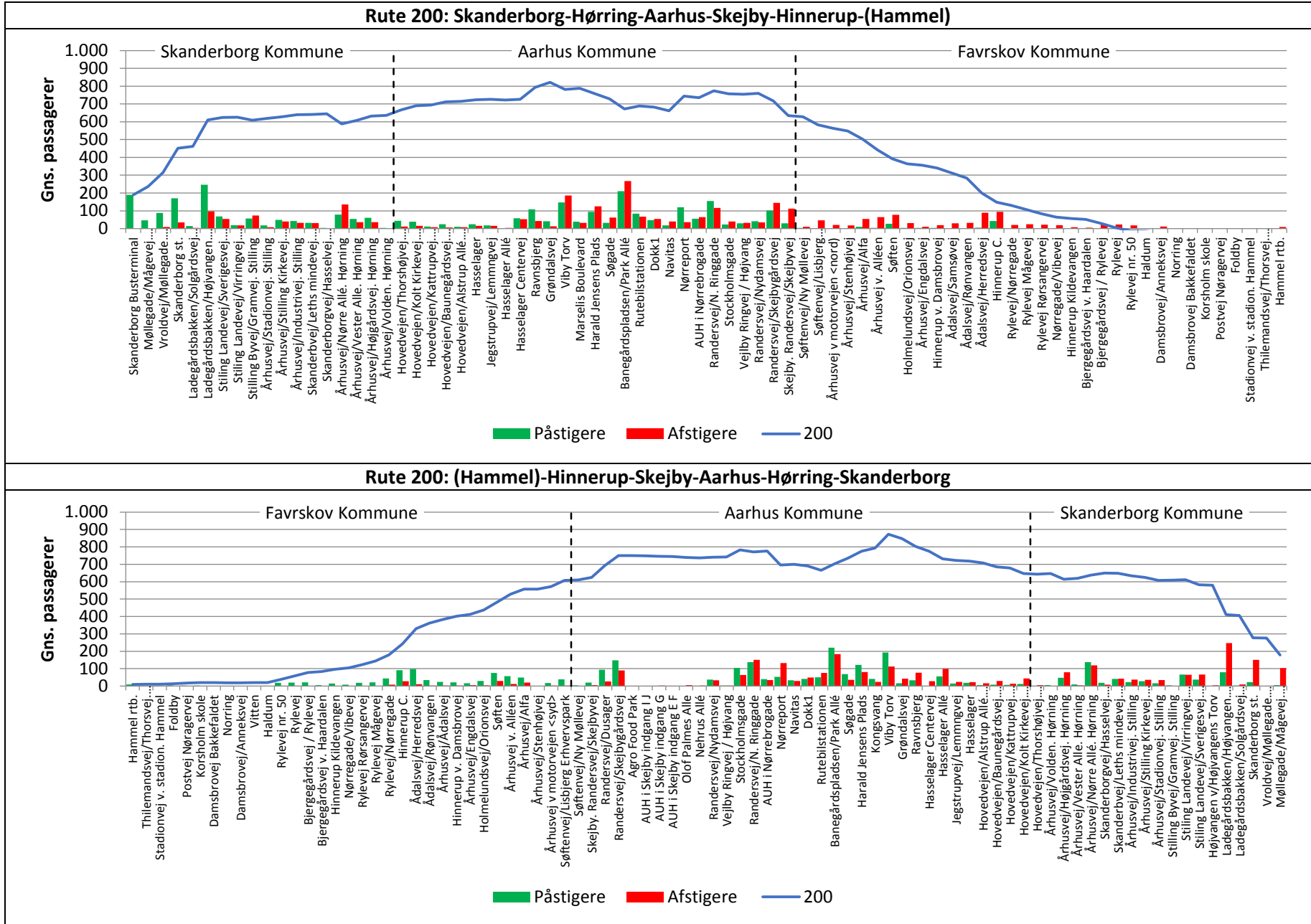
Tabel 3 Fordeling af påstigere, lokalrejsende og belastningen over kommunegrænsen for retning 2.

	Påstigere		Belastning over kommunegrænse		Lokalrejsende	
Favrskov Kommune	740	(26 %)	607	(21 %)	132	(5 %)
Aarhus Kommune	1579	(55 %)	647	(23 %)		
Skanderborg Kommune	545	(19 %)			545	(19 %)
I alt	2864		1254	(44 %)	678	(24 %)

Rejsekortdata (2018)

Rejsen fra Skanderborg (zone 340) til Hammel (zone 328) via Aarhus er 10 zoner. Nedenstående tabel viser hvordan rejsende med rejsekort har rejst på rute 200. De brede streger angiver kommunegrænser.

Til	zone 340	zone 342	zone 307	zone 303	zone 301	zone 302	zone 305	zone 325	zone 326	zone 328
Fra zone 340	9%	4%	1%	1%	4%	0%	0%	0%		
zone 342	4%	0%	0%	1%	3%	0%	0%	0%		
zone 307	1%	0%	0%	0%	1%	0%	0%	0%		
zone 303	2%	1%	1%	1%	4%	1%	0%	0%		0%
zone 301	4%	3%	1%	4%	5%	6%	1%	8%		
zone 302	0%	0%	0%	1%	6%	1%	0%	3%		0%
zone 305	0%		0%	0%	1%	0%	0%	0%		
zone 325	0%	0%	0%	0%	8%	3%	0%	4%		0%
zone 326							0%	0%		0%
zone 328					0%	0%		0%	0%	0%



Belastningen kan ved endestationen afvige fra 0 grundet tællefejl i systemet.