

Flextrafik, periode januar – december 2014

Midttrafik har lavet en oversigt over kommunerne, regionens samt Fynbus og Sydtrafiks udgifter til Flextrafik. Oversigten er lavet på baggrund af Midttrafiks registreringer i planlægningsystemet Planet, hvor både omkostninger og turantallet registreres. Der kan ske reguleringer med tilbagevirkende kraft, hvorfor tallene kan ændre sig løbende.

Nedenfor er link til Flextrafik for den enkelte kommune:

Favrskov Kommune

Hedensted Kommune

Herning Kommune

Holstebro Kommune

Horsens Kommune

Ikast-Brande Kommune

Lemvig Kommune

Norddjurs Kommune

Odder Kommune

Randers Kommune

Ringkøbing-Skjern Kommune

Samsø Kommune

Silkeborg Kommune

Skanderborg Kommune

Skive Kommune

Struer Kommune

Syddjurs Kommune

Viborg Kommune

Aarhus Kommune

Region Midtjylland

Sydtrafik

Fynbus

Favrskov Kommune, Flextrafik 2014

Samlede omkostn.	januar	februar	marts	april	maj	juni	juli	august	september	oktober	november	december	I alt
Handicap	82.118	83.390	95.152	112.921	114.626	117.625	95.254	106.040	105.440	106.365	111.523	162.999	1.293.453
Kommunal	4.379	2.401	2.838	4.133	17.009	23.196	18.209	28.118	42.855	43.983	46.458	32.383	265.962
Institutionskørsel								325.810	486.602	436.832	465.560	354.795	2.069.598
Flextur	35.831	34.460	33.806	31.993	30.279	35.348	29.634	37.780	37.714	37.372	38.286	38.764	421.266
Teletaxi									1.079	1.252		101	2.432
I alt	122.328	120.250	131.796	149.047	161.914	176.170	143.096	497.748	673.690	625.804	661.827	589.042	4.052.711,76

Samlede omkostninger består af kommunens udgifter til vognmandsbetaling samt administrationsomkostninger

Vognmandsbetaling	januar	februar	marts	april	maj	juni	juli	august	september	oktober	november	december	I alt
Handicap	77.018	78.662	92.644	114.160	114.734	119.281	91.864	102.422	104.906	107.433	109.519	169.002	1.281.645
Kommunal	4.223	2.291	2.729	3.914	15.637	21.170	16.744	25.702	39.628	40.787	43.324	30.232	246.381
Institutionskørsel								309.814	463.382	417.914	445.556	339.195	1.975.860
Flextur	49.989	46.479	48.384	46.075	43.243	46.210	38.422	50.398	49.495	48.784	53.486	54.529	575.494
Teletaxi									881	949		80	1.910
I alt	131.230	127.432	143.757	164.149	173.615	186.661	147.029	488.336	658.292	615.867	651.885	593.038	4.081.291

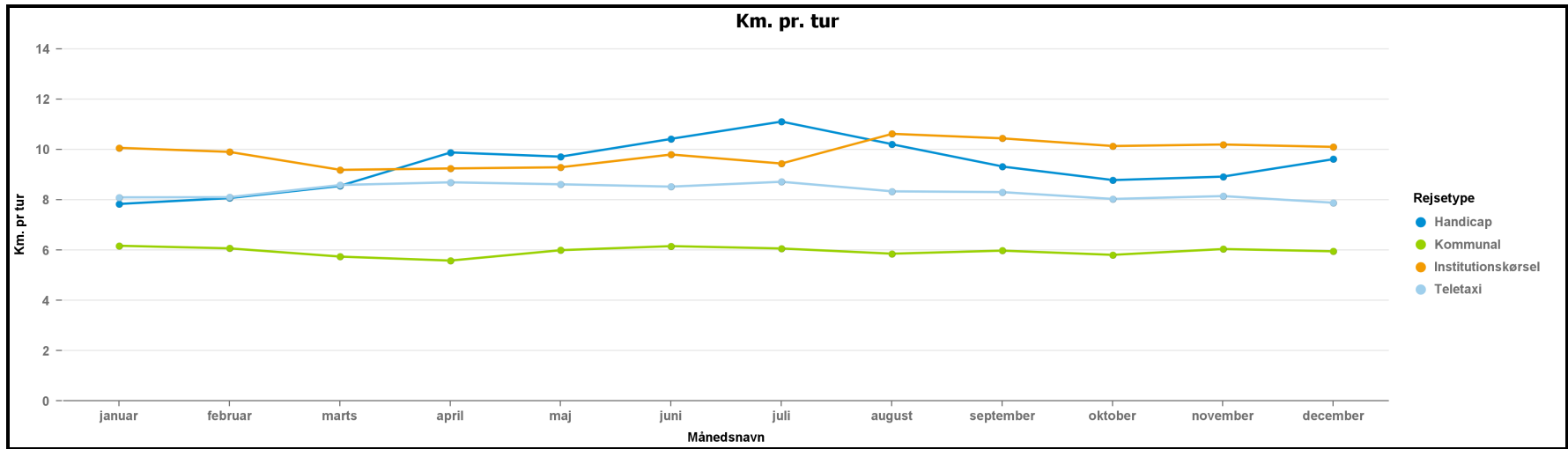
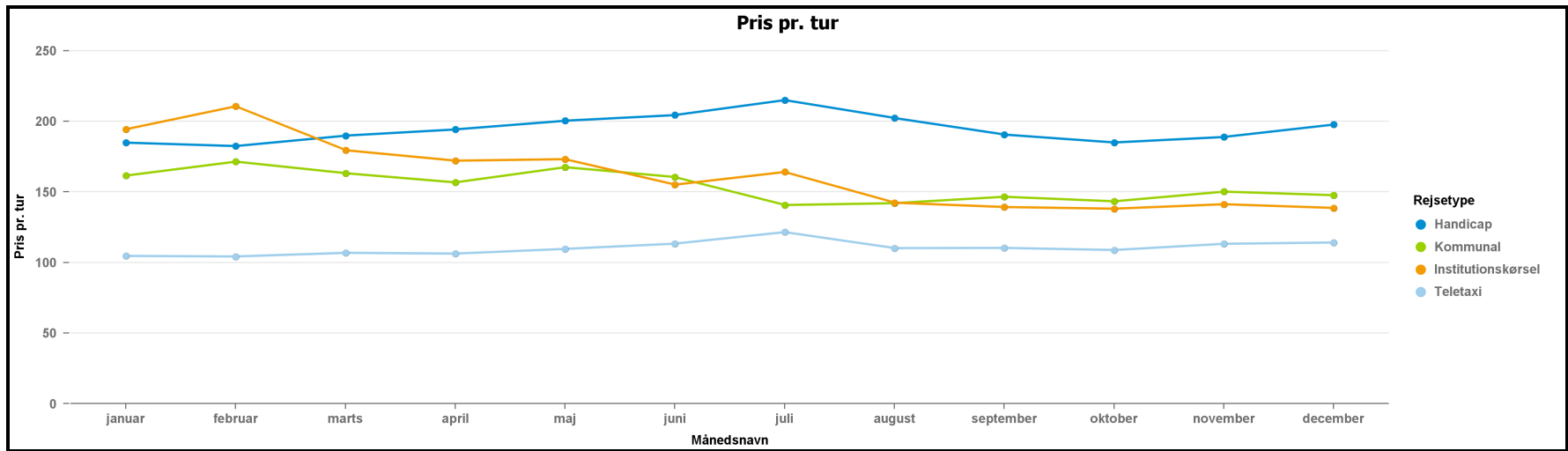
Vognmandsbetaling består af kommunens udgifter til kørslen samt borgerens egenbetaling

Administrationsomk.	januar	februar	marts	april	maj	juni	juli	august	september	oktober	november	december	I alt
Handicap	24.750	24.750	24.750	24.750	24.750	24.750	24.750	24.750	24.750	24.750	24.750	24.750	297.000
Kommunal	156	109	109	218	1.372	2.027	1.465	2.416	3.227	3.196	3.134	2.151	19.581
Institutionskørsel								15.996	23.220	18.918	20.004	15.600	93.738
Flextur	13.601	11.741	11.327	11.369	10.810	11.575	9.364	11.079	11.327	10.976	11.699	12.133	137.001
Teletaxi									248	403		31	682
I alt	38.507	36.600	36.186	36.337	36.932	38.352	35.579	54.242	62.772	58.243	59.587	54.666	548.002

Egenbetaling	januar	februar	marts	april	maj	juni	juli	august	september	oktober	november	december	I alt
Handicap	19.650	20.022	22.242	25.989	24.858	26.406	21.360	21.132	24.216	25.818	22.746	30.753	285.192
Kommunal	0	0	0	0	0	0	0	0	0	0	0	0	0
Institutionskørsel								0	0	0	0	0	0
Flextur	27.759	23.760	25.905	25.450	23.775	22.437	18.152	23.697	23.109	22.388	26.899	27.898	291.229
Teletaxi									50	100		10	160
I alt	47.409	43.782	48.147	51.439	48.633	48.843	39.512	44.829	47.375	48.306	49.645	58.661	576.581

Turantal	januar	februar	marts	april	maj	juni	juli	august	september	oktober	november	december	I alt
Handicap	368	350	394	415	455	466	331	388	436	454	436	496	4.989
Kommunal	10	7	7	14	88	130	94	155	207	205	201	138	1.256
Institutionskørsel								2.666	3.870	3.153	3.334	2.600	15.623
Flextur	658	568	548	550	523	560	453	536	548	531	566	587	6.628
Teletaxi									8	13		1	22
I alt	1.036	925	949	979	1.066	1.156	878	3.745	5.069	4.356	4.537	3.822	28.518

Pris pr. tur	januar	februar	marts	april	maj	juni	juli	august	september	oktober	november	december	I alt
Handicap	223	238	242	272	252	252	288	273	242	234	256	329	205
Kommunal	438	343	405	295	193	178	194	181	207	215	231	235	212
Institutionskørsel								122	126	139	140	136	132
Flextur	54	61	62	58	58	63	65	70	69	70	68	66	64
Teletaxi									135	96		101	111



Hedensted Kommune, Flextrafik 2014

Samlede omkostn.	januar	februar	marts	april	maj	juni	juli	august	september	oktober	november	december	I alt
Handicap	88.450	86.761	97.725	97.512	106.421	107.059	101.317	100.486	101.391	97.308	93.723	143.709	1.221.864
Flextur	15.408	18.101	24.849	16.262	18.930	13.514	11.789	19.419	14.956	21.270	25.408	20.816	220.722
Teletaxi	20.105	15.233	16.872	16.480	18.832	13.356	4.244	22.721	33.098	23.601	32.703	25.550	242.795
I alt	123.963	120.094	139.446	130.254	144.184	133.929	117.351	142.627	149.445	142.179	151.834	190.075	1.685.380,68

Samlede omkostninger består af kommunens udgifter til vognmandsbetaling samt administrationsomkostninger

Vognmandsbetaling	januar	februar	marts	april	maj	juni	juli	august	september	oktober	november	december	I alt
Handicap	72.136	70.767	84.626	87.885	97.871	98.445	89.293	90.508	89.604	85.120	82.226	137.324	1.085.805
Flextur	23.114	25.425	34.448	25.123	28.664	22.708	18.577	29.368	26.402	35.933	35.574	30.582	335.918
Teletaxi	17.104	11.503	13.062	12.620	15.022	9.626	264	19.971	29.648	20.021	29.383	22.090	200.314
I alt	112.354	107.695	132.136	125.627	141.557	130.779	108.134	139.847	145.653	141.075	147.183	189.996	1.622.037

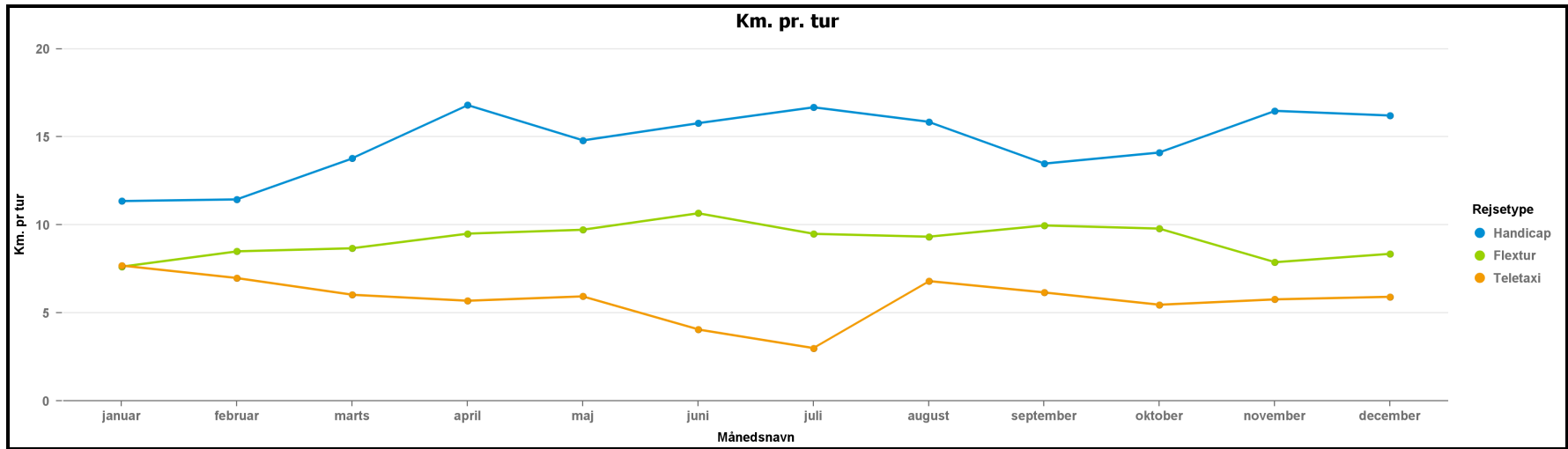
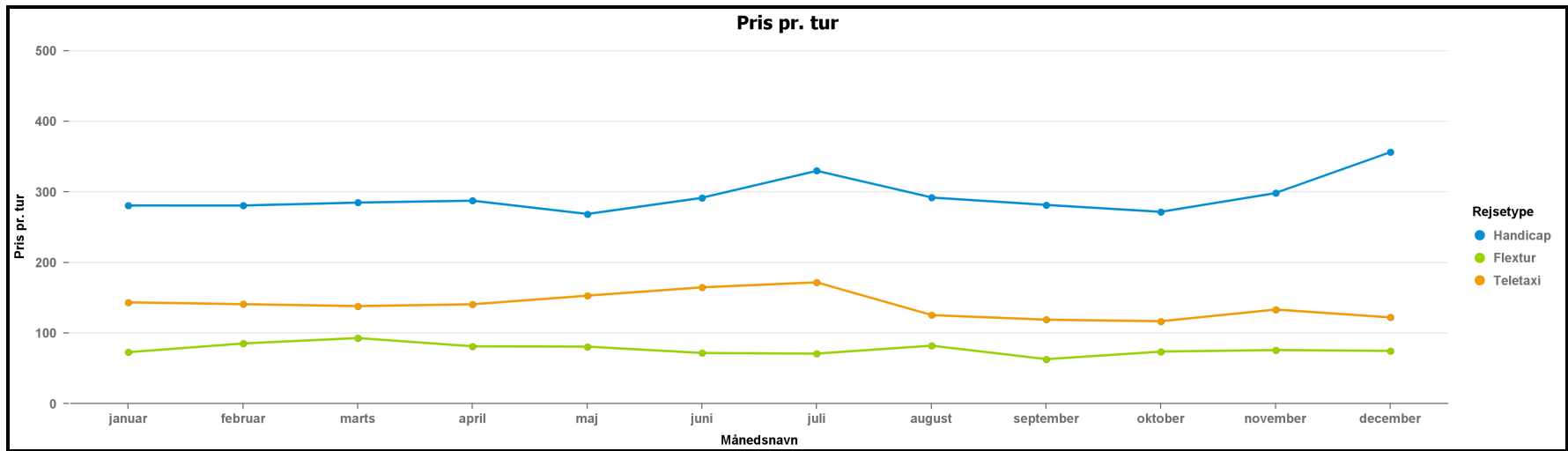
Vognmandsbetaling består af kommunens udgifter til kørslen samt borgerens egenbetaling

Administrationsomk.	januar	februar	marts	april	maj	juni	juli	august	september	oktober	november	december	I alt
Handicap	29.917	29.917	29.917	29.917	29.917	29.917	29.917	29.917	29.917	29.917	29.917	29.917	359.000
Flextur	4.431	4.452	5.607	4.200	4.914	3.948	3.486	4.956	4.977	6.048	7.014	5.838	59.871
Teletaxi	4.000	4.000	4.000	4.000	4.000	4.000	4.000	4.000	4.000	4.000	4.000	4.000	48.000
I alt	38.348	38.369	39.524	38.117	38.831	37.865	37.403	38.873	38.894	39.965	40.931	39.755	466.871

Egenbetaling	januar	februar	marts	april	maj	juni	juli	august	september	oktober	november	december	I alt
Handicap	13.602	13.923	16.818	20.289	21.366	21.303	17.892	19.938	18.129	17.729	18.420	23.532	222.941
Flextur	12.137	11.776	15.206	13.061	14.648	13.142	10.274	14.905	16.423	20.711	17.180	15.604	175.067
Teletaxi	999	270	190	140	190	270	20	1.250	550	420	680	540	5.519
I alt	26.738	25.969	32.214	33.490	36.204	34.715	28.186	36.093	35.102	38.860	36.280	39.676	403.527

Turantal	januar	februar	marts	april	maj	juni	juli	august	september	oktober	november	december	I alt
Handicap	315	309	343	339	396	367	307	344	360	358	314	403	4.155
Flextur	211	212	267	200	234	188	166	236	237	288	334	278	2.851
Teletaxi	140	108	122	117	123	81	1	181	278	202	245	209	1.807
I alt	666	629	732	656	753	636	474	761	875	848	893	890	8.813

Pris pr. tur	januar	februar	marts	april	maj	juni	juli	august	september	oktober	november	december	I alt
Handicap	281	281	285	288	269	292	330	292	282	272	298	357	215
Flextur	73	85	93	81	81	72	71	82	63	74	76	75	77
Teletaxi	144	141	138	141	153	165	172	126	119	117	133	122	110



Herning Kommune, Flextrafik 2014

Samlede omkostn.	januar	februar	marts	april	maj	juni	juli	august	september	oktober	november	december	I alt
Handicap	145.119	140.337	158.517	170.774	168.385	174.224	164.692	176.608	173.002	164.869	163.926	284.661	2.085.114
Teletaxi	737	1.850	375	603	354	581	1.362	3.082	777	926	576	1.093	12.316
I alt	145.856	142.187	158.892	171.376	168.739	174.805	166.055	179.690	173.779	165.795	164.502	285.754	2.097.429,84

Samlede omkostninger består af kommunens udgifter til vognmandsbetaling samt administrationsomkostninger

Vognmandsbetaling	januar	februar	marts	april	maj	juni	juli	august	september	oktober	november	december	I alt
Handicap	123.441	117.791	139.480	159.934	152.182	162.224	151.095	163.881	162.508	150.469	149.172	285.347	1.917.525
Teletaxi	682	1.987	312	629	310	597	1.539	3.129	814	942	523	1.010	12.474
I alt	124.122	119.778	139.792	160.564	152.492	162.821	152.634	167.010	163.322	151.411	149.695	286.357	1.929.999

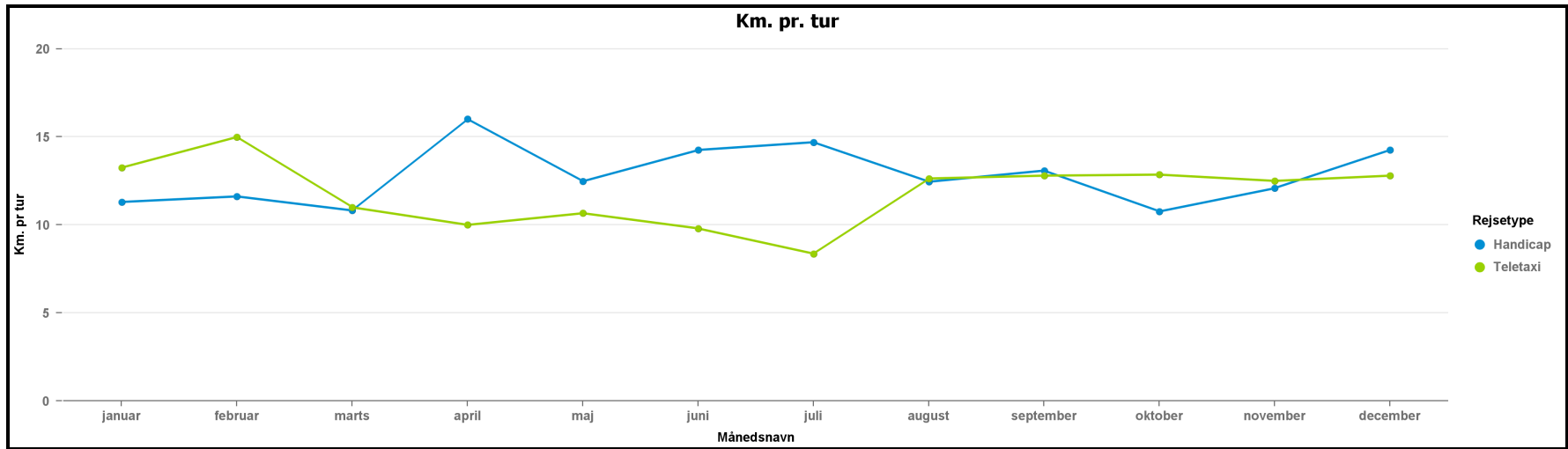
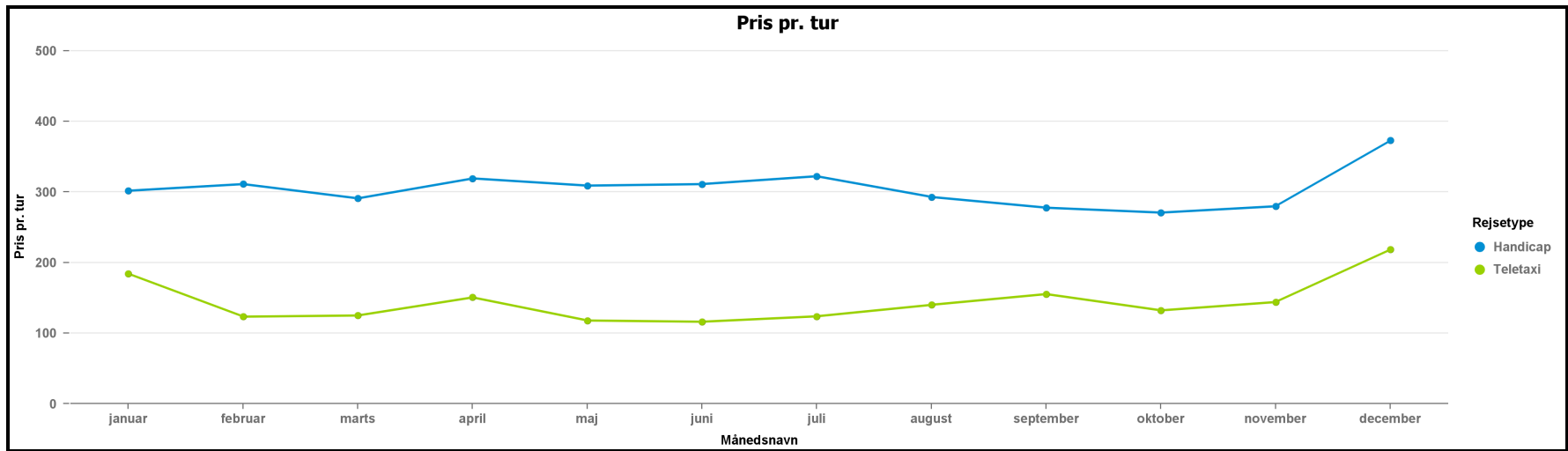
Vognmandsbetaling består af kommunens udgifter til kørslen samt borgerens egenbetaling

Administrationsomk.	januar	februar	marts	april	maj	juni	juli	august	september	oktober	november	december	I alt
Handicap	44.583	44.583	44.583	44.583	44.583	44.583	44.583	44.583	44.583	44.583	44.583	44.583	535.000
Teletaxi	83	83	83	83	83	83	83	83	83	83	83	83	1.000
I alt	44.667	44.667	44.667	44.667	44.667	44.667	44.667	44.667	44.667	44.667	44.667	44.667	536.000

Egenbetaling	januar	februar	marts	april	maj	juni	juli	august	september	oktober	november	december	I alt
Handicap	22.905	22.038	25.547	33.744	28.380	32.583	30.986	31.857	34.089	30.183	29.829	45.270	367.411
Teletaxi	28	220	20	110	40	100	260	130	120	100	30	0	1.158
I alt	22.933	22.258	25.567	33.854	28.420	32.683	31.246	31.987	34.209	30.283	29.859	45.270	368.569

Turantal	januar	februar	marts	april	maj	juni	juli	august	september	oktober	november	december	I alt
Handicap	481	451	545	535	545	560	511	603	623	609	586	763	6.812
Teletaxi	4	15	3	4	3	5	11	22	5	7	4	5	88
I alt	485	466	548	539	548	565	522	625	628	616	590	768	6.900

Pris pr. tur	januar	februar	marts	april	maj	juni	juli	august	september	oktober	november	december	I alt
Handicap	302	311	291	319	309	311	322	293	278	271	280	373	234
Teletaxi	184	123	125	151	118	116	124	140	155	132	144	219	130



Holstebro Kommune, Flextrafik 2014

Samlede omkostn.	januar	februar	marts	april	maj	juni	juli	august	september	oktober	november	december	I alt
Handicap	92.039	96.343	106.583	107.139	112.653	116.780	92.745	111.909	106.819	99.937	111.394	155.256	1.309.596
Kommunal	115.464	85.102	113.073	89.372	95.024	99.073	71.915	91.244	94.684	99.084	97.262	80.356	1.131.652
Flextur							496	3.107	6.184	7.508	7.663	9.638	34.596
I alt	207.503	181.445	219.656	196.510	207.676	215.853	165.156	206.260	207.687	206.529	216.319	245.249	2.475.843

Samlede omkostninger består af kommunens udgifter til vognmandsbetaling samt administrationsomkostninger

Vognmandsbetaling	januar	februar	marts	april	maj	juni	juli	august	september	oktober	november	december	I alt
Handicap	78.005	83.194	94.958	103.515	107.850	112.826	82.290	104.955	98.050	86.932	99.799	155.067	1.207.440
Kommunal	103.617	75.610	100.607	79.128	84.764	88.412	64.446	81.569	84.391	88.072	86.802	71.516	1.008.934
Flextur							952	8.305	11.156	13.285	11.876	12.401	57.975
I alt	181.621	158.804	195.565	182.643	192.613	201.238	147.688	194.828	193.596	188.289	198.477	238.984	2.274.348

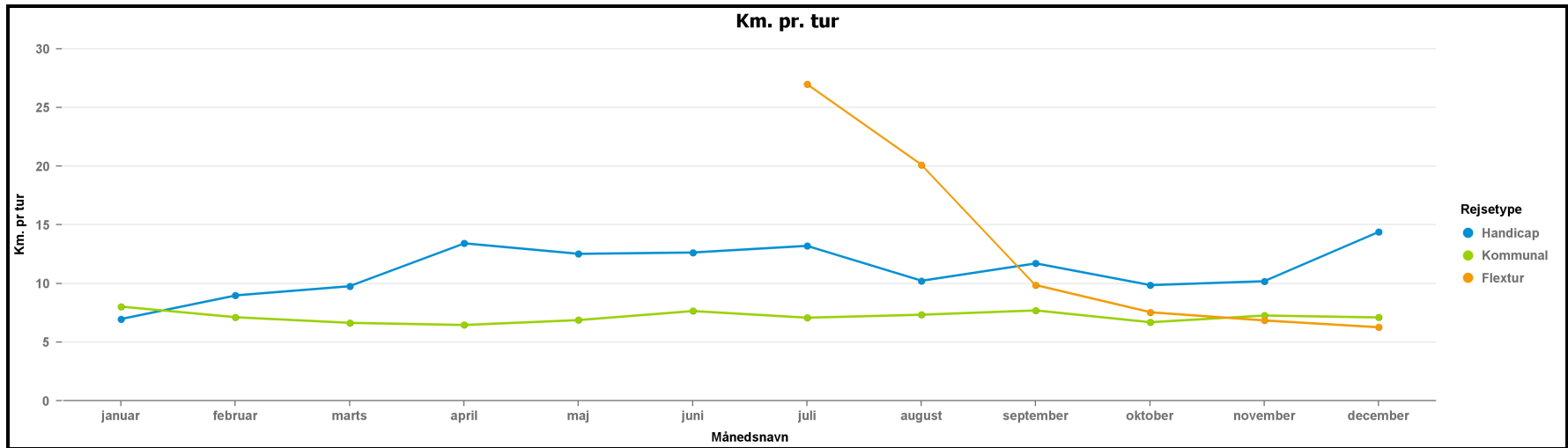
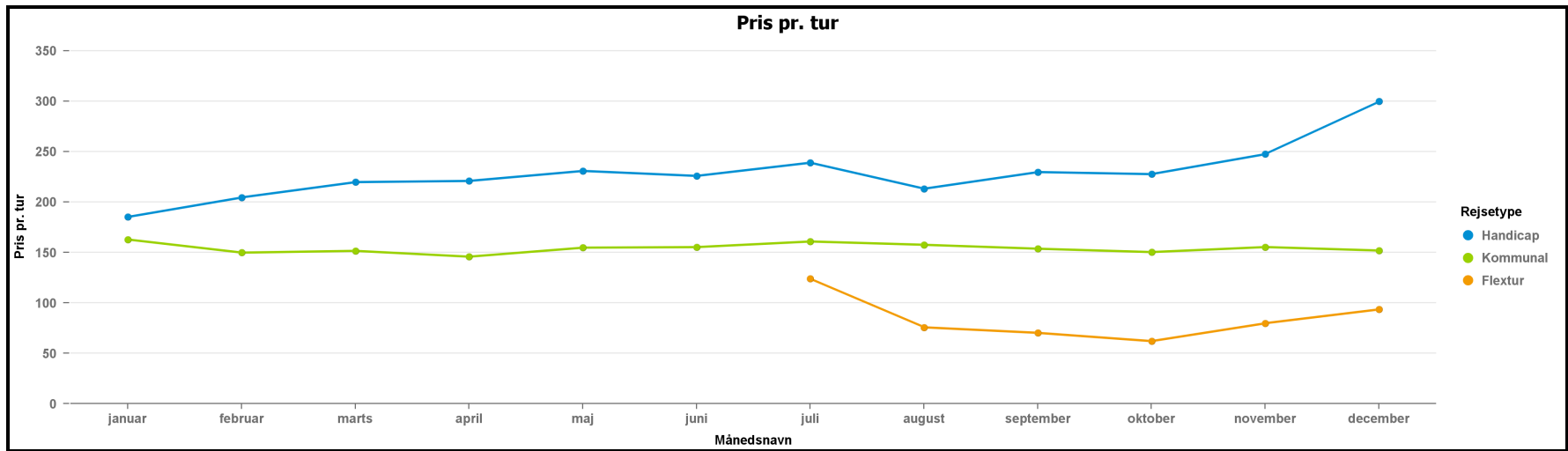
Vognmandsbetaling består af kommunens udgifter til kørslen samt borgerens egenbetaling

Administrationsomk.	januar	februar	marts	april	maj	juni	juli	august	september	oktober	november	december	I alt
Handicap	33.000	33.000	33.000	33.000	33.000	33.000	33.000	33.000	33.000	33.000	33.000	33.000	396.000
Kommunal	11.847	9.491	12.466	10.243	10.260	10.661	7.469	9.675	10.293	11.012	10.460	8.840	122.718
Flextur							84	861	1.848	2.541	2.016	2.163	9.513
I alt	44.847	42.491	45.466	43.243	43.260	43.661	40.553	43.536	45.141	46.553	45.476	44.003	528.231

Egenbetaling	januar	februar	marts	april	maj	juni	juli	august	september	oktober	november	december	I alt
Handicap	18.966	19.851	21.375	29.376	28.197	29.046	22.545	26.046	24.231	19.995	21.405	32.811	293.844
Kommunal	0	0	0	0	0	0	0	0	0	0	0	0	0
Flextur							540	6.059	6.820	8.318	6.229	4.926	32.892
I alt	18.966	19.851	21.375	29.376	28.197	29.046	23.085	32.105	31.051	28.313	27.634	37.737	326.736

Turantal	januar	februar	marts	april	maj	juni	juli	august	september	oktober	november	december	I alt
Handicap	497	471	485	485	488	517	388	525	465	439	450	518	5.728
Kommunal	709	568	746	613	614	638	447	579	616	659	626	529	7.344
Flextur							4	41	88	121	96	103	453
I alt	1.206	1.039	1.231	1.098	1.102	1.155	839	1.145	1.169	1.219	1.172	1.150	13.525

Pris pr. tur	januar	februar	marts	april	maj	juni	juli	august	september	oktober	november	december	I alt
Handicap	185	205	220	221	231	226	239	213	230	228	248	300	165
Kommunal	163	150	152	146	155	155	161	158	154	150	155	152	154
Flextur							124	76	70	62	80	94	76



Horsens Kommune, Flextrafik 2014

Samlede omkostn.	januar	februar	marts	april	maj	juni	juli	august	september	oktober	november	december	I alt
Handicap	188.124	185.099	201.029	218.997	208.538	213.593	217.938	205.795	215.989	206.881	225.435	341.994	2.629.412
Kommunal	10.745	7.499	14.730	15.904	13.137	7.880		2.690	15.585	19.848	30.750	19.361	158.128
Institutionskørsel	494.211	361.134	490.775	396.662	486.387	446.463	97.801	50.982	67.024	56.724	53.444	49.845	3.051.453
Teletaxi	4.971	8.119	8.516	4.489	5.501	4.983	4.849	8.572	13.403	12.099	13.025	10.102	98.630
I alt	698.052	561.852	715.049	636.052	713.562	672.919	320.588	268.039	312.001	295.552	322.654	421.303	5.937.622,93

Samlede omkostninger består af kommunens udgifter til vognmandsbetaling samt administrationsomkostninger

Vognmandsbetaling	januar	februar	marts	april	maj	juni	juli	august	september	oktober	november	december	I alt
Handicap	151.604	145.879	167.055	191.980	181.226	184.005	188.522	172.104	186.287	174.382	197.830	326.498	2.267.373
Kommunal	9.153	6.226	12.753	13.978	11.512	6.640		2.371	13.340	16.950	26.244	16.698	135.867
Institutionskørsel	482.031	352.619	478.977	387.469	475.479	436.463	96.116	50.429	66.325	56.105	52.903	49.338	2.984.252
Teletaxi	3.108	6.596	6.982	2.536	3.658	3.230	3.425	7.464	11.962	11.116	12.181	9.181	81.439
I alt	645.896	511.320	665.768	595.963	671.875	630.338	288.063	232.368	277.915	258.554	289.158	401.714	5.468.932

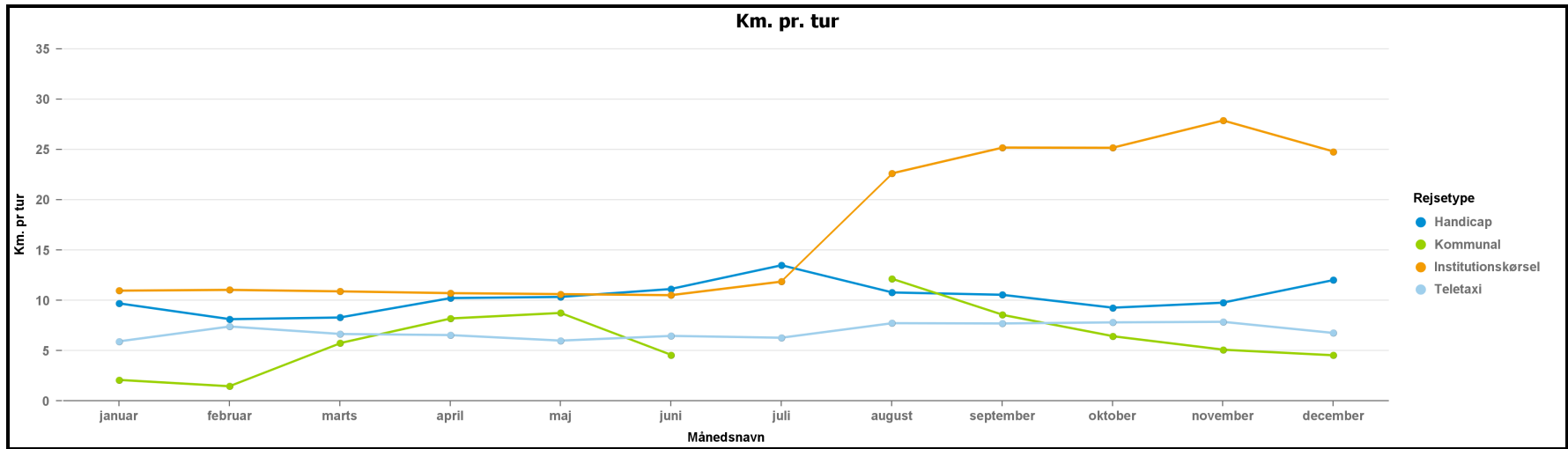
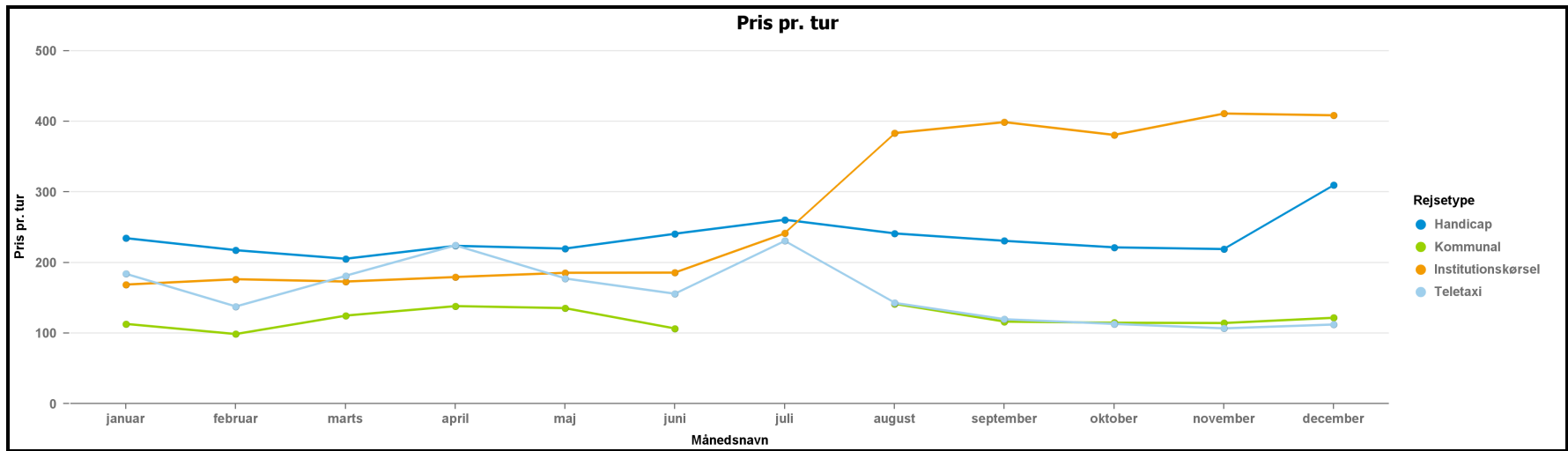
Vognmandsbetaling består af kommunens udgifter til kørslen samt borgerens egenbetaling

Administrationsomk.	januar	februar	marts	april	maj	juni	juli	august	september	oktober	november	december	I alt
Handicap	73.333	73.333	73.333	73.333	73.333	73.333	73.333	73.333	73.333	73.333	73.333	73.333	880.000
Kommunal	1.591	1.273	1.977	1.926	1.625	1.240		318	2.245	2.898	4.506	2.663	22.261
Institutionskørsel	12.180	8.516	11.798	9.194	10.908	10.001	1.685	553	699	620	541	508	67.201
Teletaxi	2.083	2.083	2.083	2.083	2.083	2.083	2.083	2.083	2.083	2.083	2.083	2.083	25.000
I alt	89.188	85.205	89.191	86.537	87.949	86.657	77.101	76.288	78.360	78.934	80.463	78.587	994.461

Egenbetaling	januar	februar	marts	april	maj	juni	juli	august	september	oktober	november	december	I alt
Handicap	36.813	34.113	39.359	46.317	46.022	43.745	43.917	39.642	43.632	40.835	45.729	57.837	517.961
Kommunal	0	0	0	0	0	0	0	0	0	0	0	0	0
Institutionskørsel	0	0	0	0	0	0	0	0	0	0	0	0	0
Teletaxi	220	560	550	130	240	330	660	975	642	1.101	1.239	1.162	7.809
I alt	37.033	34.673	39.909	46.447	46.262	44.075	44.577	40.617	44.274	41.936	46.968	58.999	525.770

Turantal	januar	februar	marts	april	maj	juni	juli	august	september	oktober	november	december	I alt
Handicap	802	851	979	979	949	887	836	853	936	934	1.029	1.103	11.138
Kommunal	95	76	118	115	97	74	0	19	134	173	269	159	1.329
Institutionskørsel	2.928	2.047	2.836	2.210	2.622	2.404	405	133	168	149	130	122	16.154
Teletaxi	27	59	47	20	31	32	21	60	112	107	122	90	728
I alt	3.852	3.033	3.980	3.324	3.699	3.397	1.262	1.065	1.350	1.363	1.550	1.474	29.349

Pris pr. tur	januar	februar	marts	april	maj	juni	juli	august	september	oktober	november	december	I alt
Handicap	235	218	205	224	220	241	261	241	231	221	219	310	164
Kommunal	113	99	125	138	135	106	0	142	116	115	114	122	119
Institutionskørsel	169	176	173	179	186	186	241	383	399	381	411	409	189
Teletaxi	184	138	181	224	177	156	231	143	120	113	107	112	104



Ikast-Brande Kommune, Flextrafik 2014

Samlede omkostn.	januar	februar	marts	april	maj	juni	juli	august	september	oktober	november	december	I alt
Handicap	72.468	61.148	66.448	78.781	81.813	81.553	67.007	79.805	72.461	77.798	81.569	94.353	915.203
Flextur	5.792	6.959	6.744	6.818	3.963	3.238	4.402	4.733	5.224	6.235	4.266	3.335	61.709
I alt	78.260	68.107	73.192	85.599	85.776	84.790	71.409	84.539	77.685	84.033	85.834	97.687	976.911,72

Samlede omkostninger består af kommunens udgifter til vognmandsbetaling samt administrationsomkostninger

Vognmandsbetaling	januar	februar	marts	april	maj	juni	juli	august	september	oktober	november	december	I alt
Handicap	65.051	51.012	57.968	74.565	79.217	79.733	59.739	74.774	66.145	73.642	77.773	89.092	848.711
Flextur	8.689	9.747	11.496	11.162	6.107	5.355	8.204	8.975	9.585	10.610	7.386	7.384	104.701
I alt	73.740	60.759	69.464	85.727	85.324	85.089	67.944	83.748	75.730	84.252	85.158	96.477	953.412

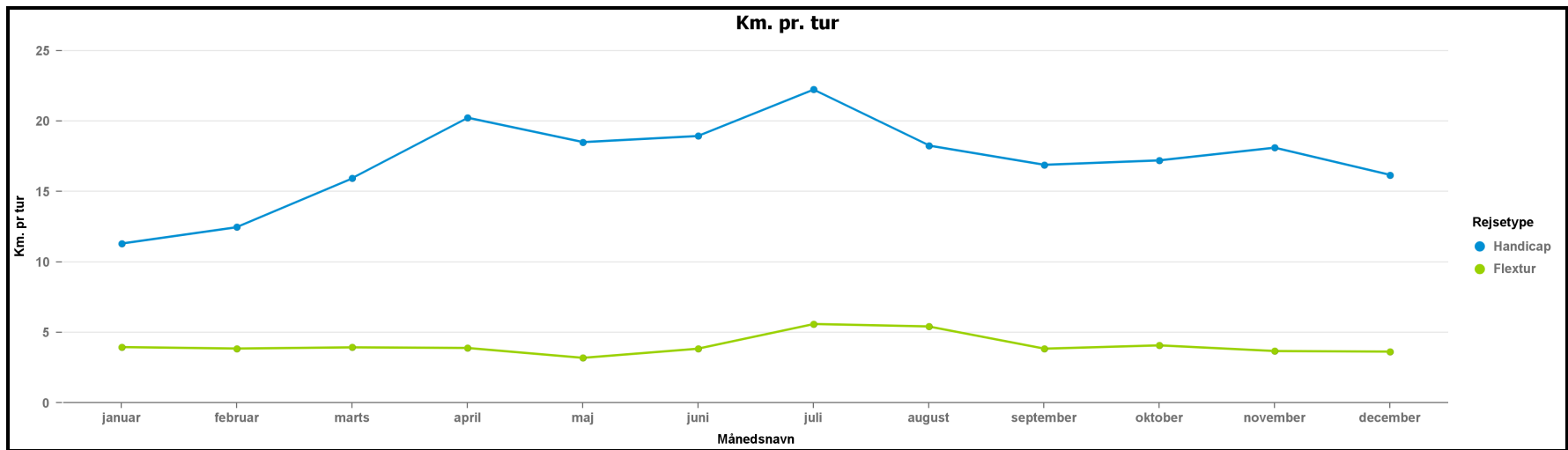
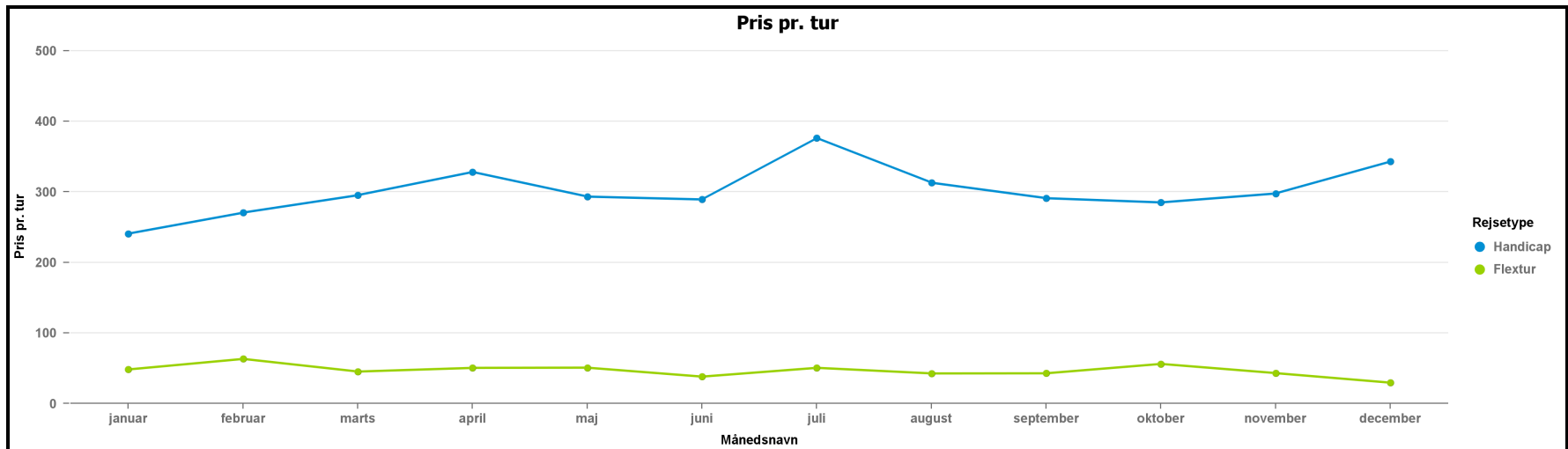
Vognmandsbetaling består af kommunens udgifter til kørslen samt borgerens egenbetaling

Administrationsomk.	januar	februar	marts	april	maj	juni	juli	august	september	oktober	november	december	I alt
Handicap	21.583	21.583	21.583	21.583	21.583	21.583	21.583	21.583	21.583	21.583	21.583	21.583	259.000
Flextur	2.550	2.338	3.166	2.869	1.658	1.806	1.849	2.359	2.593	2.359	2.104	2.401	28.050
I alt	24.133	23.921	24.750	24.452	23.241	23.390	23.432	23.942	24.176	23.942	23.687	23.985	287.050

Egenbetaling	januar	februar	marts	april	maj	juni	juli	august	september	oktober	november	december	I alt
Handicap	14.166	11.448	13.104	17.367	18.987	19.764	14.316	16.552	15.267	17.427	17.787	16.323	192.508
Flextur	5.447	5.125	7.918	7.213	3.801	3.924	5.651	6.600	6.954	6.734	5.224	6.451	71.042
I alt	19.613	16.573	21.022	24.580	22.788	23.688	19.967	23.152	22.221	24.161	23.011	22.774	263.550

Turantal	januar	februar	marts	april	maj	juni	juli	august	september	oktober	november	december	I alt
Handicap	301	226	225	240	279	282	178	255	249	273	274	275	3.057
Flextur	120	110	149	135	78	85	87	111	122	111	99	113	1.320
I alt	421	336	374	375	357	367	265	366	371	384	373	388	4.377

Pris pr. tur	januar	februar	marts	april	maj	juni	juli	august	september	oktober	november	december	I alt
Handicap	241	271	295	328	293	289	376	313	291	285	298	343	222
Flextur	48	63	45	51	51	38	51	43	43	56	43	30	47



Lemvig Kommune, Flextrafik 2014

Samlede omkostn.	januar	februar	marts	april	maj	juni	juli	august	september	oktober	november	december	I alt
Handicap	40.012	50.056	55.405	72.481	72.076	66.466	61.419	62.835	56.748	55.076	68.164	101.538	762.276
Kommunal	20.941	17.465	25.488	18.150	16.020	13.642	8.908	24.965	33.955	26.639	23.270	13.581	243.024
Flextur	16.841	15.983	16.400	9.616	11.530	14.840	14.791	13.512	14.553	19.321	16.750	19.376	183.514
Teletaxi	1.160	1.459	3.692	3.582	2.472	2.861							15.225
I alt	78.955	84.962	100.985	103.828	102.097	97.808	85.119	101.312	105.257	101.036	108.185	134.495	1.204.039,07

Samlede omkostninger består af kommunens udgifter til vognmandsbetaling samt administrationsomkostninger

Vognmandsbetaling	januar	februar	marts	april	maj	juni	juli	august	september	oktober	november	december	I alt
Handicap	31.686	44.010	50.817	71.469	70.659	64.251	58.460	57.509	51.986	49.918	67.263	106.007	724.035
Kommunal	19.883	16.738	24.257	17.250	15.230	12.884	8.498	23.575	32.155	25.297	22.212	12.886	230.866
Flextur	21.381	20.084	21.414	12.169	15.132	19.376	19.254	17.209	18.886	24.728	20.569	23.001	233.204
Teletaxi	910	1.209	3.442	3.332	2.222	2.611							13.725
I alt	73.861	82.041	99.930	104.219	103.243	99.121	86.213	98.293	103.028	99.943	110.045	141.894	1.201.830

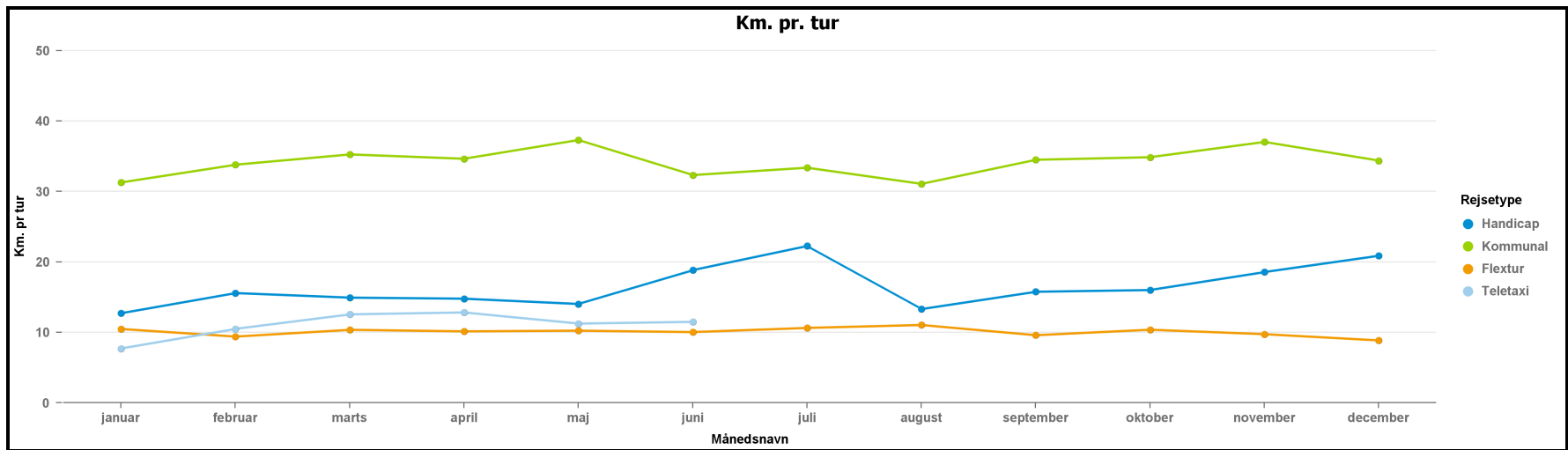
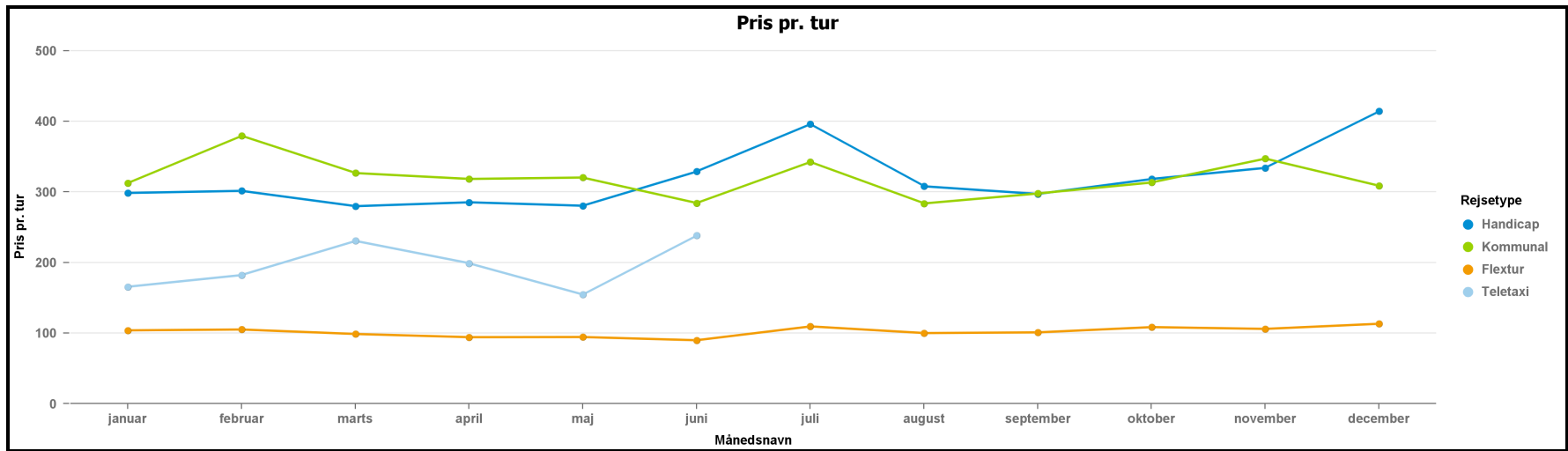
Vognmandsbetaling består af kommunens udgifter til kørslen samt borgerens egenbetaling

Administrationsomk.	januar	februar	marts	april	maj	juni	juli	august	september	oktober	november	december	I alt
Handicap	15.250	15.250	15.250	15.250	15.250	15.250	15.250	15.250	15.250	15.250	15.250	15.250	183.000
Kommunal	1.058	726	1.232	900	790	758	411	1.390	1.800	1.342	1.058	695	12.158
Flextur	3.240	3.040	3.320	2.040	2.440	3.300	2.700	2.700	2.880	3.560	3.160	3.420	35.800
Teletaxi	250	250	250	250	250	250							1.500
I alt	19.798	19.266	20.052	18.440	18.730	19.558	18.361	19.340	19.930	20.152	19.468	19.365	232.458

Egenbetaling	januar	februar	marts	april	maj	juni	juli	august	september	oktober	november	december	I alt
Handicap	6.924	9.204	10.662	14.238	13.833	13.035	12.291	9.924	10.488	10.092	14.349	19.719	144.759
Kommunal	0	0	0	0	0	0	0	0	0	0	0	0	0
Flextur	7.780	7.141	8.334	4.593	6.042	7.836	7.163	6.397	7.213	8.967	6.979	7.045	85.490
Teletaxi	0	0	0	0	0	0	0	0	0	0	0	0	0
I alt	14.704	16.345	18.996	18.831	19.875	20.871	19.454	16.321	17.701	19.059	21.328	26.764	230.249

Turantal	januar	februar	marts	april	maj	juni	juli	august	september	oktober	november	december	I alt
Handicap	134	166	198	254	257	202	155	204	191	173	204	245	2.383
Kommunal	67	46	78	57	50	48	26	88	114	85	67	44	770
Flextur	162	152	166	102	122	165	135	135	144	178	158	171	1.790
Teletaxi	7	8	16	18	16	12	0	0	0	0	0	0	77
I alt	370	372	458	431	445	427	316	427	449	436	429	460	5.020

Pris pr. tur	januar	februar	marts	april	maj	juni	juli	august	september	oktober	november	december	I alt
Handicap	299	302	280	285	280	329	396	308	297	318	334	414	249
Kommunal	313	380	327	318	320	284	343	284	298	313	347	309	316
Flextur	104	105	99	94	95	90	110	100	101	109	106	113	103
Teletaxi	166	182	231	199	155	238	0	0	0	0	0	0	181



Norrdjurs Kommune, Flextrafik 2014

Samlede omkostn.	januar	februar	marts	april	maj	juni	juli	august	september	oktober	november	december	I alt
Handicap	54.512	57.678	56.813	67.865	58.278	63.228	67.384	83.460	75.024	82.946	69.936	108.114	845.240
Kommunal	98.701	76.576	86.684	69.849	93.545	62.931	29.106	52.630	85.170	81.523	102.818	85.131	924.663
Institutionskørsel	4.600	3.463	13.746	9.435	8.224			2.026	19.516	13.603			74.613
Flextur	108.424	112.481	106.354	103.324	110.972	92.765	98.219	103.103	104.100	110.410	130.843	126.783	1.307.777
I alt	266.237	250.198	263.598	250.474	271.018	218.923	194.709	241.219	283.810	288.482	303.597	320.028	3.152.293,55

Samlede omkostninger består af kommunens udgifter til vognmandsbetaling samt administrationsomkostninger

Vognmandsbetaling	januar	februar	marts	april	maj	juni	juli	august	september	oktober	november	december	I alt
Handicap	52.172	58.299	54.125	69.569	58.028	63.533	68.592	87.761	76.050	84.962	70.904	115.716	859.710
Kommunal	90.459	69.900	78.376	63.489	85.303	56.887	27.075	47.868	77.028	73.864	93.094	78.204	841.546
Institutionskørsel	4.467	3.047	12.398	8.586	7.625			1.827	17.784	12.287			68.019
Flextur	137.207	140.728	135.855	133.207	143.697	117.206	125.829	132.999	128.729	141.589	168.494	159.056	1.664.596
I alt	284.304	271.973	280.753	274.850	294.653	237.626	221.497	270.454	299.591	312.702	332.492	352.976	3.433.872

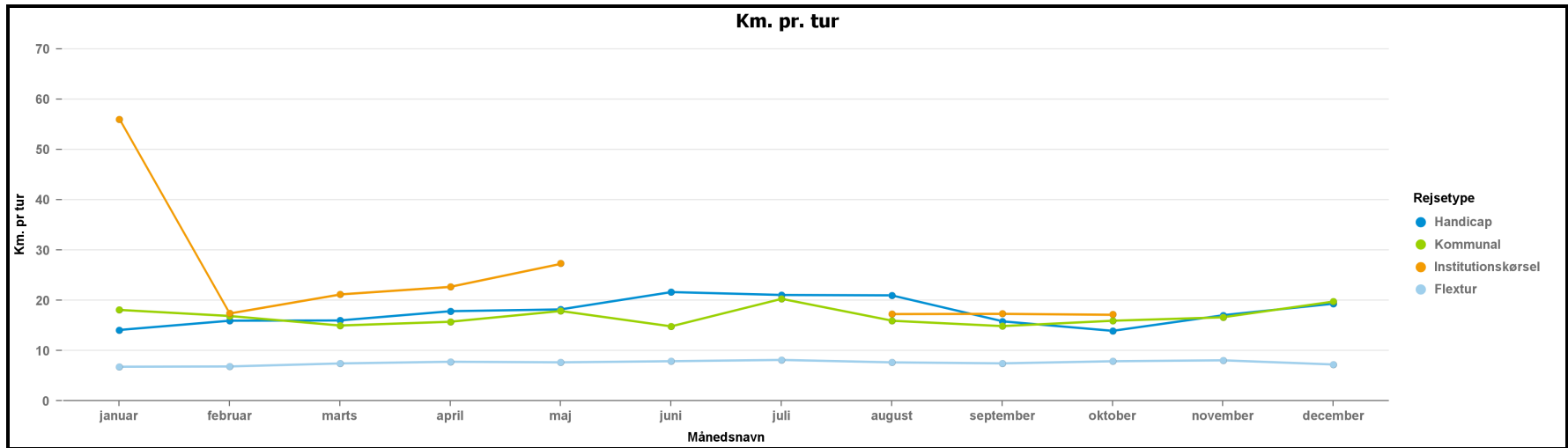
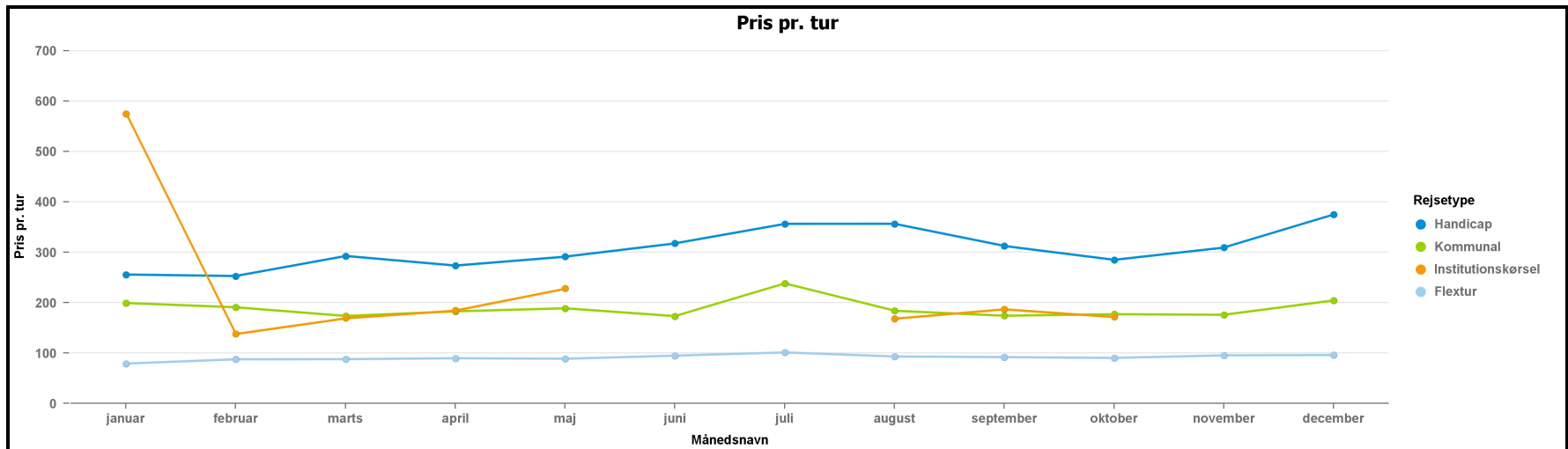
Vognmandsbetaling består af kommunens udgifter til kørslen samt borgerens egenbetaling

Administrationsomk.	januar	februar	marts	april	maj	juni	juli	august	september	oktober	november	december	I alt
Handicap	14.167	14.167	14.167	14.167	14.167	14.167	14.167	14.167	14.167	14.167	14.167	14.167	170.000
Kommunal	8.242	6.677	8.308	6.360	8.242	6.044	2.031	4.762	8.142	7.659	9.724	6.926	83.117
Institutionskørsel	133	416	1.349	849	599			200	1.732	1.315			6.593
Flextur	28.338	26.537	25.006	23.805	25.854	20.224	20.058	22.874	23.412	25.254	28.338	27.262	296.962
I alt	50.880	47.797	48.829	45.181	48.862	40.435	36.256	42.002	47.452	48.395	52.229	48.355	556.672

Egenbetaling	januar	februar	marts	april	maj	juni	juli	august	september	oktober	november	december	I alt
Handicap	11.826	14.787	11.478	15.870	13.917	14.472	15.375	18.468	15.192	16.182	15.135	21.768	184.470
Kommunal	0	0	0	0	0	0	0	0	0	0	0	0	0
Institutionskørsel	0	0	0	0	0			0	0	0			0
Flextur	57.121	54.785	54.506	53.688	58.580	44.665	47.669	52.769	48.041	56.433	65.989	59.535	653.781
I alt	68.947	69.572	65.984	69.558	72.497	59.137	63.044	71.237	63.233	72.615	81.124	81.303	838.251

Turantal	januar	februar	marts	april	maj	juni	juli	august	september	oktober	november	december	I alt
Handicap	213	228	194	248	200	199	189	234	240	291	226	288	2.750
Kommunal	495	401	499	382	495	363	122	286	489	460	584	416	4.992
Institutionskørsel	8	25	81	51	36			12	104	79			396
Flextur	1.369	1.282	1.208	1.150	1.249	977	969	1.105	1.131	1.220	1.369	1.317	14.346
I alt	2.085	1.936	1.982	1.831	1.980	1.539	1.280	1.637	1.964	2.050	2.179	2.021	22.484

Pris pr. tur	januar	februar	marts	april	maj	juni	juli	august	september	oktober	november	december	I alt
Handicap	256	253	293	274	291	318	357	357	313	285	309	375	251
Kommunal	199	191	174	183	189	173	239	184	174	177	176	205	185
Institutionskørsel	575	139	170	185	228			169	188	172			188
Flextur	79	88	88	90	89	95	101	93	92	91	96	96	91



Odder Kommune, Flextrafik 2014

Samlede omkostn.	januar	februar	marts	april	maj	juni	juli	august	september	oktober	november	december	I alt
Handicap	67.390	80.404	84.977	78.109	74.113	73.181	61.140	70.458	68.382	77.570	64.729	132.617	933.071
Teletaxi	11.684	9.862	11.190	13.432	8.573	8.622	8.160	6.262	7.220	9.442	9.983	6.646	111.077
I alt	79.074	90.267	96.167	91.541	82.686	81.803	69.299	76.719	75.602	87.013	74.712	139.263	1.044.147,14

Samlede omkostninger består af kommunens udgifter til vognmandsbetaling samt administrationsomkostninger

Vognmandsbetaling	januar	februar	marts	april	maj	juni	juli	august	september	oktober	november	december	I alt
Handicap	61.853	79.220	83.466	74.651	67.175	67.917	51.150	63.192	63.847	72.834	56.467	133.691	875.465
Teletaxi	12.091	9.649	11.176	13.789	8.590	8.769	8.306	6.128	7.167	9.729	10.450	6.493	112.337
I alt	73.944	88.869	94.642	88.440	75.765	76.686	59.457	69.321	71.014	82.563	66.917	140.184	987.801

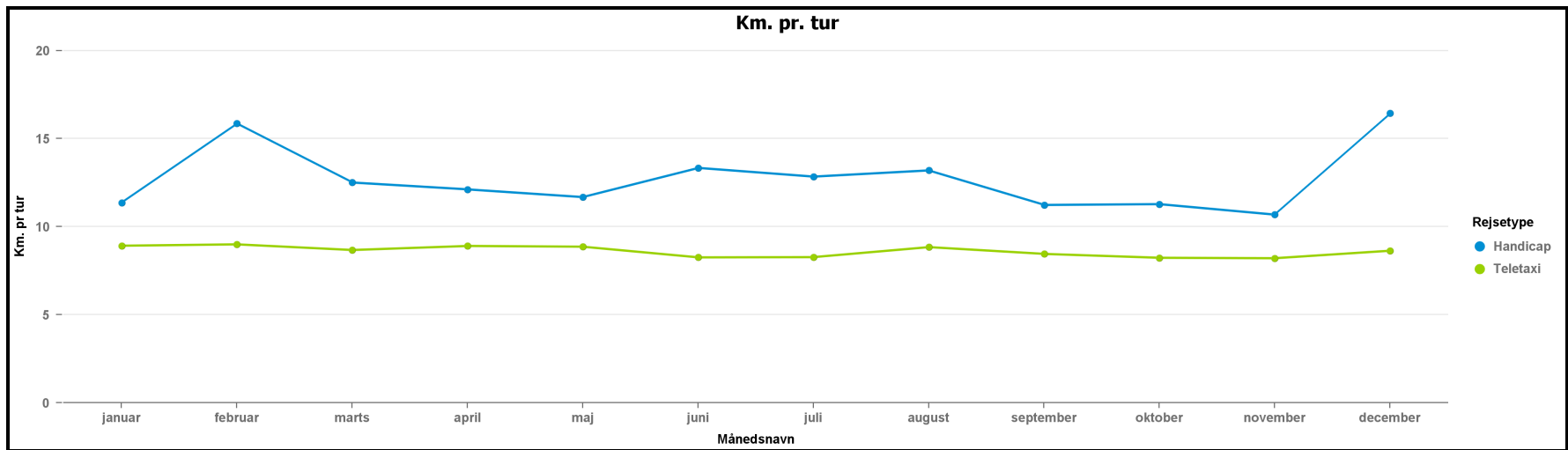
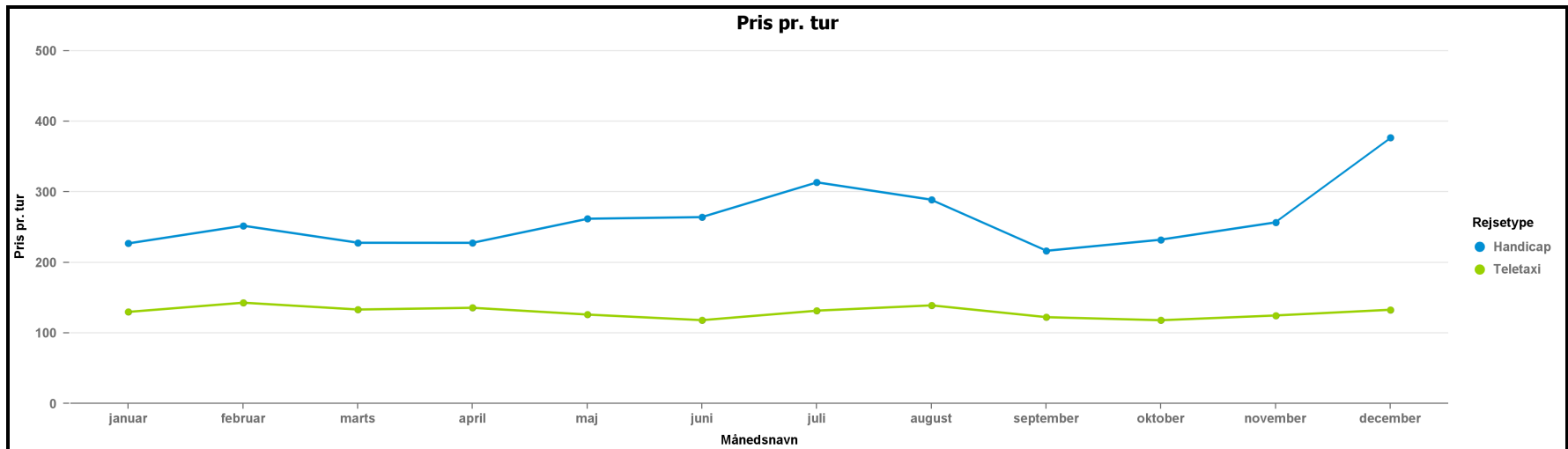
Vognmandsbetaling består af kommunens udgifter til kørslen samt borgerens egenbetaling

Administrationsomk.	januar	februar	marts	april	maj	juni	juli	august	september	oktober	november	december	I alt
Handicap	19.583	19.583	19.583	19.583	19.583	19.583	19.583	19.583	19.583	19.583	19.583	19.583	235.000
Teletaxi	833	833	833	833	833	833	833	833	833	833	833	833	10.000
I alt	20.417	20.417	20.417	20.417	20.417	20.417	20.417	20.417	20.417	20.417	20.417	20.417	245.000

Egenbetaling	januar	februar	marts	april	maj	juni	juli	august	september	oktober	november	december	I alt
Handicap	14.046	18.399	18.072	16.125	12.645	14.319	9.594	12.318	15.049	14.847	11.322	20.658	177.394
Teletaxi	1.240	620	820	1.190	850	980	980	700	780	1.120	1.300	680	11.260
I alt	15.286	19.019	18.892	17.315	13.495	15.299	10.574	13.018	15.829	15.967	12.622	21.338	188.654

Turantal	januar	februar	marts	april	maj	juni	juli	august	september	oktober	november	december	I alt
Handicap	297	319	373	343	283	277	195	244	316	334	252	352	3.585
Teletaxi	90	69	84	99	68	73	62	45	59	80	80	50	859
I alt	387	388	457	442	351	350	257	289	375	414	332	402	4.444

Pris pr. tur	januar	februar	marts	april	maj	juni	juli	august	september	oktober	november	december	I alt
Handicap	227	252	228	228	262	264	314	289	216	232	257	377	200
Teletaxi	130	143	133	136	126	118	132	139	122	118	125	133	119



Randers Kommune, Flextrafik 2014

Samlede omkostn.	januar	februar	marts	april	maj	juni	juli	august	september	oktober	november	december	I alt
Handicap	198.981	188.682	222.916	232.919	244.764	222.134	219.325	241.844	231.205	228.192	213.964	363.002	2.807.927
Kommunal	91.483	82.845	112.695	91.868	94.696	77.328	57.915	93.185	103.127	131.907	146.590	112.473	1.196.111
Institutionskørsel											210	10.080	10.289
Flextur	55.445	50.593	53.137	50.194	25.331	25.426	14.018	22.625	22.571	20.860	25.160	20.574	385.933
I alt	345.909	322.120	388.747	374.980	364.790	324.888	291.258	357.653	356.904	380.959	385.924	506.128	4.400.259,88

Samlede omkostninger består af kommunens udgifter til vognmandsbetaling samt administrationsomkostninger

Vognmandsbetaling	januar	februar	marts	april	maj	juni	juli	august	september	oktober	november	december	I alt
Handicap	160.519	148.921	189.725	206.100	218.719	192.673	189.430	219.864	199.831	198.824	182.390	349.183	2.456.178
Kommunal	81.593	74.005	101.437	83.345	84.679	69.187	51.492	82.945	92.713	118.551	132.200	101.947	1.074.094
Institutionskørsel											178	8.712	8.890
Flextur	82.142	74.189	81.314	74.957	59.482	53.101	35.250	58.725	59.530	56.519	64.372	49.994	749.574
I alt	324.254	297.114	372.476	364.401	362.879	314.961	276.172	361.534	352.074	373.893	379.141	509.836	4.288.736

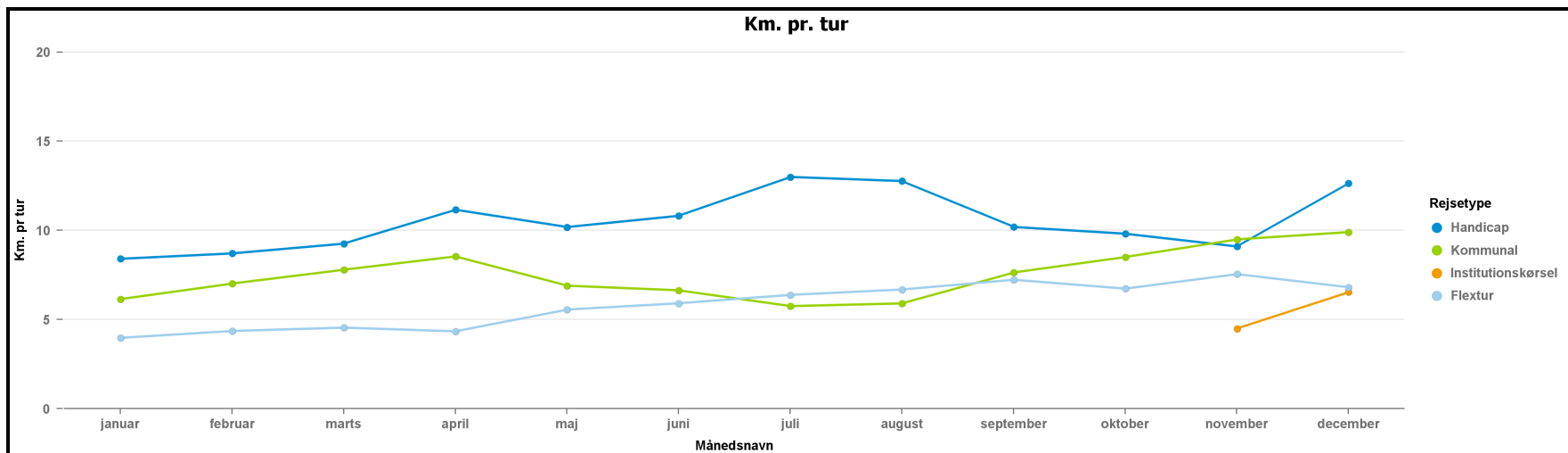
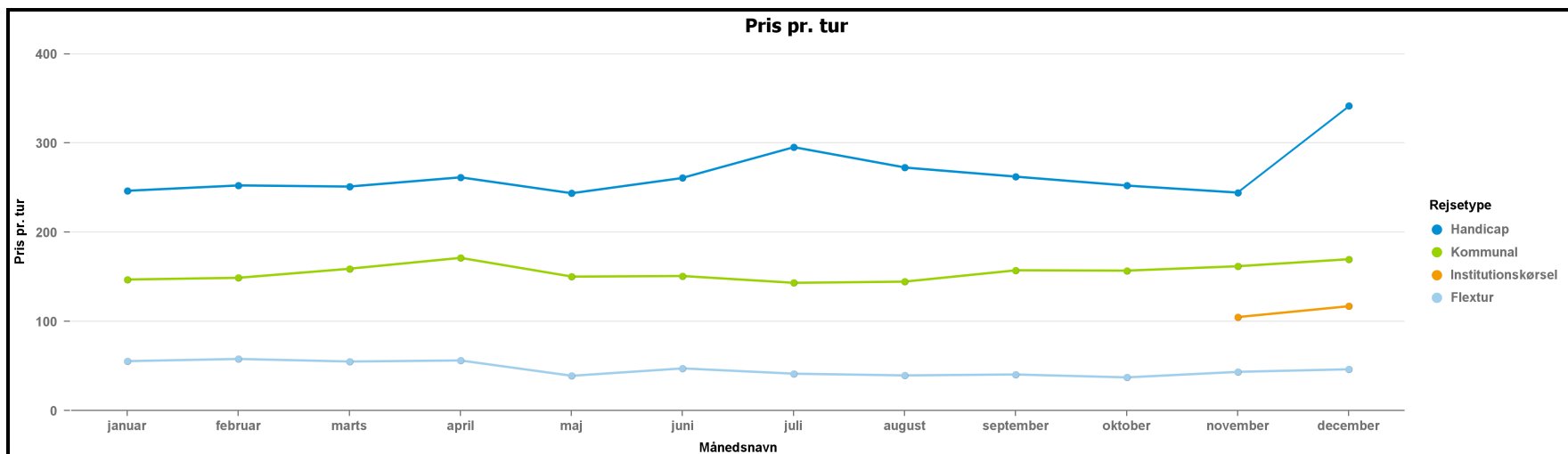
Vognmandsbetaling består af kommunens udgifter til kørslen samt borgerens egenbetaling

Administrationsomk.	januar	februar	marts	april	maj	juni	juli	august	september	oktober	november	december	I alt
Handicap	70.250	70.250	70.250	70.250	70.250	70.250	70.250	70.250	70.250	70.250	70.250	70.250	843.000
Kommunal	9.890	8.840	11.257	8.522	10.017	8.141	6.424	10.240	10.415	13.356	14.390	10.526	122.017
Institutionskørsel											32	1.367	1.399
Flextur	20.629	18.024	19.926	18.417	13.394	11.079	6.986	11.823	11.493	11.555	11.947	9.157	164.430
I alt	100.768	97.115	101.433	97.189	93.661	89.470	83.660	92.313	92.157	95.161	96.619	91.300	1.130.846

Egenbetaling	januar	februar	marts	april	maj	juni	juli	august	september	oktober	november	december	I alt
Handicap	31.788	30.489	37.059	43.431	44.205	40.789	40.355	48.270	38.876	40.882	38.676	56.431	491.251
Kommunal	0	0	0	0	0	0	0	0	0	0	0	0	0
Institutionskørsel											0	0	0
Flextur	47.326	41.620	48.103	43.180	47.545	38.754	28.219	47.924	48.451	47.213	51.159	38.577	528.071
I alt	79.114	72.109	85.162	86.611	91.750	79.543	68.574	96.194	87.327	88.095	89.835	95.008	1.019.322

Turantal	januar	februar	marts	april	maj	juni	juli	august	september	oktober	november	december	I alt
Handicap	807	747	887	890	1.004	851	742	887	881	904	875	1.062	10.537
Kommunal	622	556	708	536	630	512	404	644	655	840	905	662	7.674
Institutionskørsel											2	86	88
Flextur	998	872	964	891	648	536	338	572	556	559	578	443	7.955
I alt	2.427	2.175	2.559	2.317	2.282	1.899	1.484	2.103	2.092	2.303	2.360	2.253	26.254

Pris pr. tur	januar	februar	marts	april	maj	juni	juli	august	september	oktober	november	december	I alt
Handicap	247	253	251	262	244	261	296	273	262	252	245	342	193
Kommunal	147	149	159	171	150	151	143	145	157	157	162	170	156
Institutionskørsel											105	117	117
Flextur	56	58	55	56	39	47	41	40	41	37	44	46	49



Ringkøbing-Skjern Kommune, Flextrafik 2014

Samlede omkostn.	januar	februar	marts	april	maj	juni	juli	august	september	oktober	november	december	I alt
Handicap	127.904	136.229	153.735	159.551	181.521	171.722	156.951	161.313	156.198	150.851	160.796	263.044	1.979.814
Flextur	38.151	41.612	43.609	39.881	42.970	46.847	37.053	45.253	49.694	48.538	52.121	47.344	533.074
I alt	166.056	177.841	197.344	199.433	224.491	218.568	194.004	206.566	205.892	199.389	212.916	310.388	2.512.887,95

Samlede omkostninger består af kommunens udgifter til vognmandsbetaling samt administrationsomkostninger

Vognmandsbetaling	januar	februar	marts	april	maj	juni	juli	august	september	oktober	november	december	I alt
Handicap	112.075	124.315	146.405	154.198	176.048	166.615	148.952	155.819	146.477	143.830	157.300	272.343	1.904.376
Flextur	51.834	55.607	57.100	53.930	56.064	64.308	48.489	62.036	66.248	64.083	69.741	64.166	713.606
I alt	163.909	179.921	203.505	208.129	232.112	230.923	197.441	217.854	212.726	207.913	227.040	336.510	2.617.982

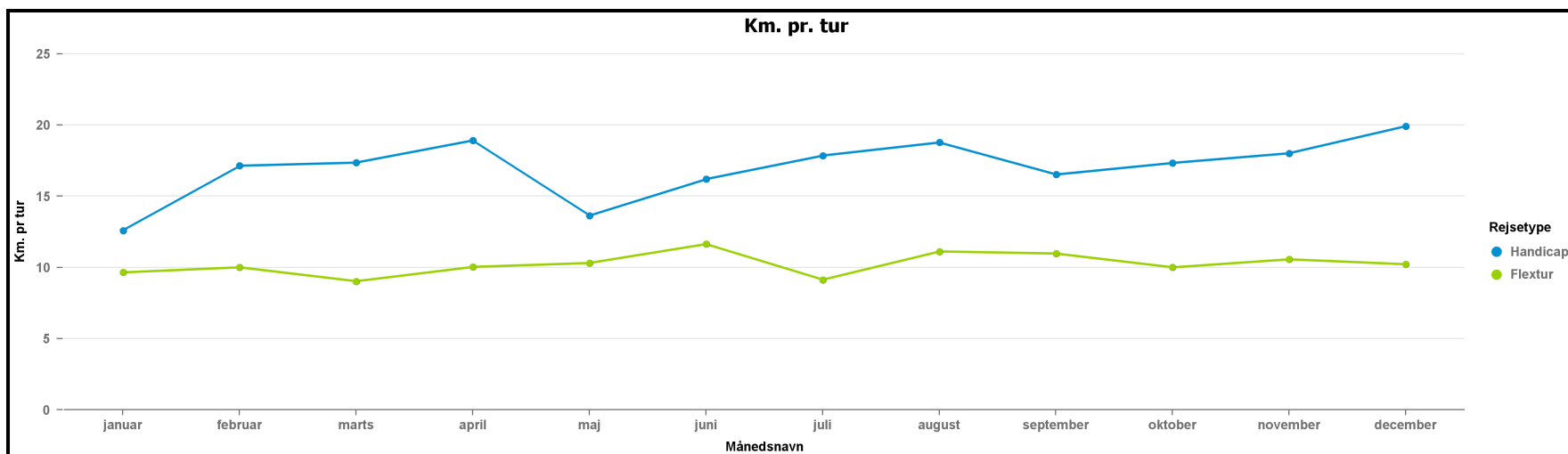
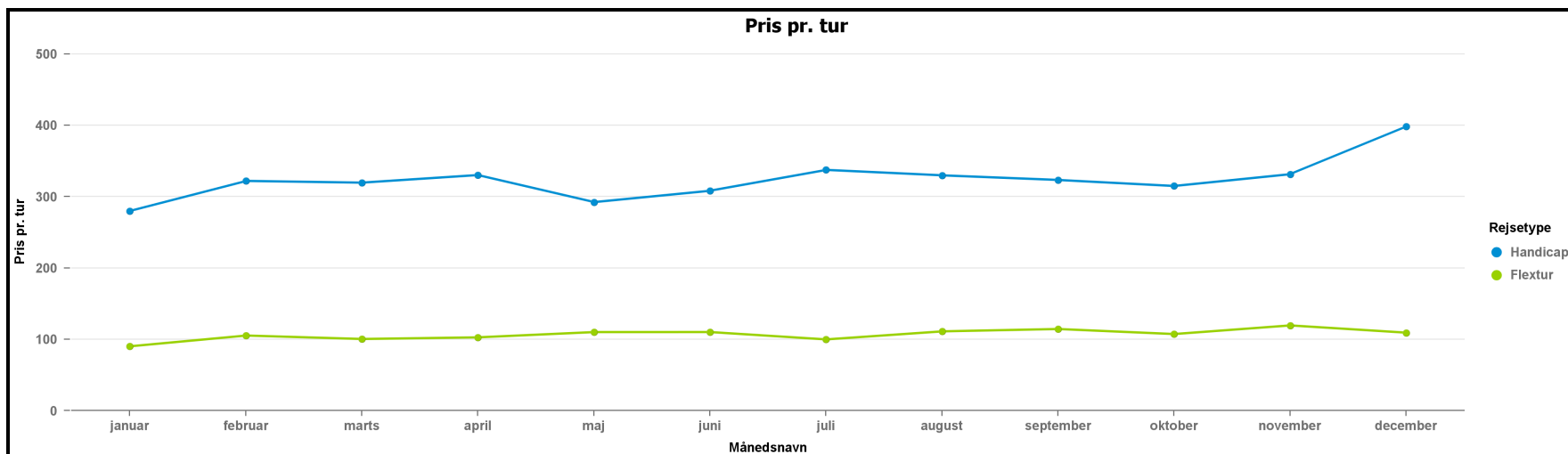
Vognmandsbetaling består af kommunens udgifter til kørslen samt borgerens egenbetaling

Administrationsomk.	januar	februar	marts	april	maj	juni	juli	august	september	oktober	november	december	I alt
Handicap	38.500	38.500	38.500	38.500	38.500	38.500	38.500	38.500	38.500	38.500	38.500	38.500	462.000
Flextur	8.743	8.165	8.971	8.020	8.061	8.785	7.669	8.413	8.971	9.343	9.012	8.950	103.102
I alt	47.243	46.665	47.471	46.520	46.561	47.285	46.169	46.913	47.471	47.843	47.512	47.450	565.102

Egenbetaling	januar	februar	marts	april	maj	juni	juli	august	september	oktober	november	december	I alt
Handicap	22.671	26.586	31.170	33.147	33.027	33.393	30.501	33.006	28.779	31.479	35.004	47.799	386.562
Flextur	22.426	22.159	22.462	22.069	21.155	26.246	19.104	25.195	25.525	24.888	26.632	25.773	283.634
I alt	45.097	48.745	53.632	55.216	54.182	59.639	49.605	58.201	54.304	56.367	61.636	73.572	670.196

Turantal	januar	februar	marts	april	maj	juni	juli	august	september	oktober	november	december	I alt
Handicap	457	423	481	483	621	557	465	489	483	479	485	660	6.083
Flextur	423	395	434	388	390	425	371	407	434	452	436	433	4.988
I alt	880	818	915	871	1.011	982	836	896	917	931	921	1.093	11.071

Pris pr. tur	januar	februar	marts	april	maj	juni	juli	august	september	oktober	november	december	I alt
Handicap	280	322	320	330	292	308	338	330	323	315	332	399	256
Flextur	90	105	100	103	110	110	100	111	115	107	120	109	107



Samsø Kommune, Flextrafik 2014

Samlede omkostn.	januar	februar	marts	april	maj	juni	juli	august	september	oktober	november	december	I alt
Handicap	23.134	20.267	24.241	23.487	23.816	22.779	14.867	16.366	18.422	21.030	29.785	35.572	273.767
Kommunal	20.788	21.057	20.470	19.504	18.196	10.056	14.123	17.678	22.346	22.888	15.546	12.116	214.768
Institutionskørsel	6.204	5.352	5.192	4.115	5.209	4.723							30.795
Teletaxi	24.941	23.302	24.394	23.927	24.712	23.907	9.055	17.016	24.136	22.621	21.204	19.766	258.981
I alt	75.068	69.977	74.298	71.032	71.933	61.465	38.046	51.061	64.904	66.539	66.535	67.453	778.310,87

Samlede omkostninger består af kommunens udgifter til vognmandsbetaling samt administrationsomkostninger

Vognmandsbetaling	januar	februar	marts	april	maj	juni	juli	august	september	oktober	november	december	I alt
Handicap	19.846	16.562	21.829	20.301	21.341	19.863	9.920	11.719	14.072	17.322	27.898	33.562	234.236
Kommunal	16.506	16.613	16.091	14.899	14.300	7.802	11.129	14.168	17.516	18.284	12.552	9.508	169.366
Institutionskørsel	6.204	5.352	5.192	4.115	5.209	4.723							30.795
Teletaxi	25.260	23.943	25.125	24.598	24.762	24.039	5.765	15.971	24.850	22.705	21.377	19.008	257.404
I alt	67.816	62.469	68.237	63.913	65.612	56.427	26.814	41.859	56.438	58.311	61.827	62.078	691.801

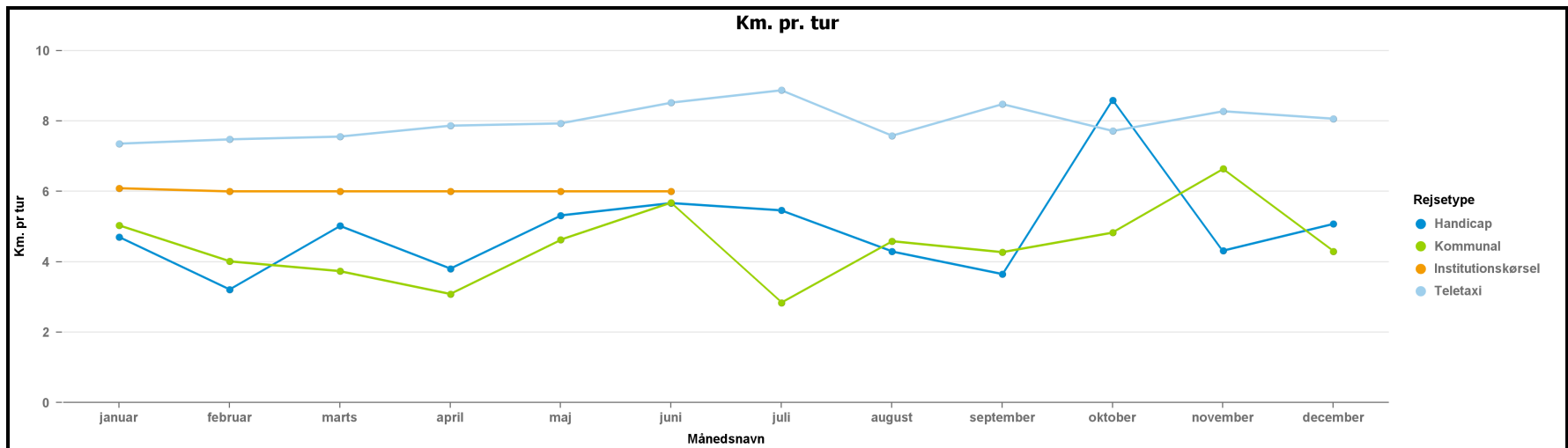
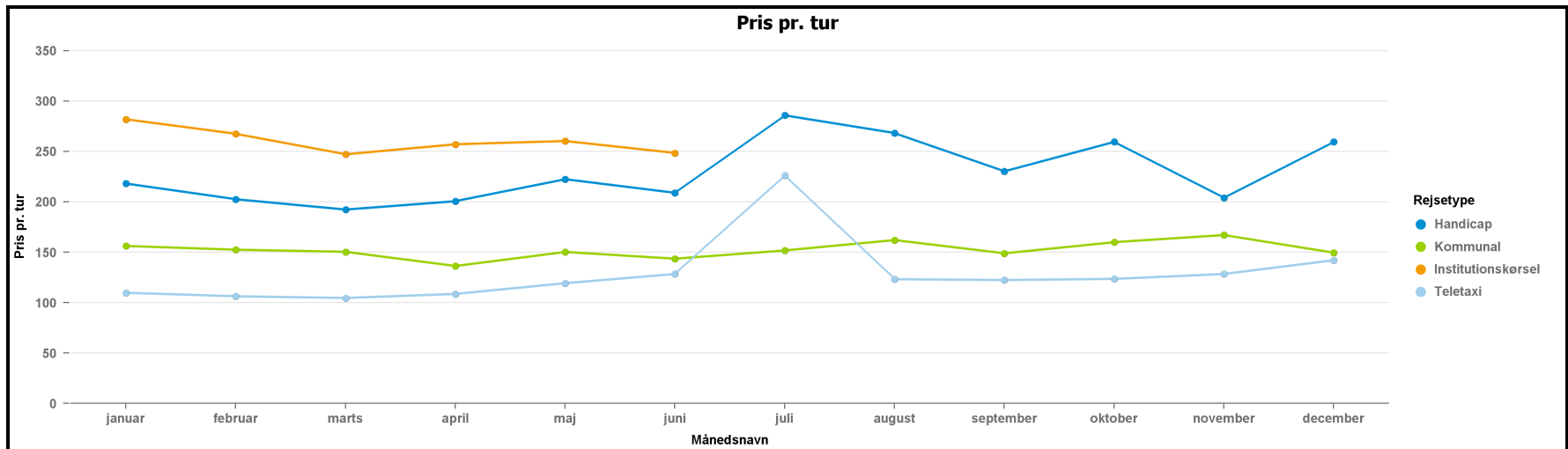
Vognmandsbetaling består af kommunens udgifter til kørslen samt borgerens egenbetaling

Administrationsomk.	januar	februar	marts	april	maj	juni	juli	august	september	oktober	november	december	I alt
Handicap	6.750	6.750	6.750	6.750	6.750	6.750	6.750	6.750	6.750	6.750	6.750	6.750	81.000
Kommunal	4.283	4.444	4.379	4.605	3.896	2.254	2.995	3.510	4.830	4.605	2.995	2.608	45.402
Institutionskørsel	0	0	0	0	0	0							0
Teletaxi	4.333	4.333	4.333	4.333	4.333	4.333	4.333	4.333	4.333	4.333	4.333	4.333	52.000
I alt	15.366	15.527	15.463	15.688	14.980	13.337	14.078	14.593	15.913	15.688	14.078	13.692	178.402

Egenbetaling	januar	februar	marts	april	maj	juni	juli	august	september	oktober	november	december	I alt
Handicap	3.462	3.045	4.338	3.564	4.275	3.834	1.803	2.103	2.400	3.042	4.863	4.740	41.469
Kommunal	0	0	0	0	0	0	0	0	0	0	0	0	0
Institutionskørsel	0	0	0	0	0	0	0	0	0	0	0	0	0
Teletaxi	4.652	4.974	5.064	5.005	4.384	4.465	1.043	3.288	5.047	4.418	4.507	3.576	50.423
I alt	8.114	8.019	9.402	8.569	8.659	8.299	2.846	5.391	7.447	7.460	9.370	8.316	91.892

Turantal	januar	februar	marts	april	maj	juni	juli	august	september	oktober	november	december	I alt
Handicap	106	100	126	117	107	109	52	61	80	81	146	137	1.222
Kommunal	133	138	136	143	121	70	93	109	150	143	93	81	1.410
Institutionskørsel	22	20	21	16	20	19	0	0	0	0	0	0	118
Teletaxi	227	219	233	220	207	186	40	138	197	183	165	139	2.154
I alt	488	477	516	496	455	384	185	308	427	407	404	357	4.904

Pris pr. tur	januar	februar	marts	april	maj	juni	juli	august	september	oktober	november	december	I alt
Handicap	218	203	192	201	223	209	286	268	230	260	204	260	163
Kommunal	156	153	151	136	150	144	152	162	149	160	167	150	152
Institutionskørsel	282	268	247	257	260	249	0	0	0	0	0	0	261
Teletaxi	110	106	105	109	119	129	226	123	123	124	129	142	98



Silkeborg Kommune, Flextrafik 2014

Samlede omkostn.	januar	februar	marts	april	maj	juni	juli	august	september	oktober	november	december	I alt
Handicap	216.543	210.040	229.376	230.805	247.227	257.868	222.249	249.601	238.256	237.471	238.702	362.926	2.941.062
Kommunal	299.159	255.233	298.196	243.696	266.901	268.902	183.147	205.967	280.427	295.023	305.715	250.406	3.152.771
Flextur	27.236	23.935	22.633	20.971	19.654	20.032	22.808	30.443	28.521	32.296	36.605	38.657	323.792
Teletaxi	4.400	5.258	4.241	3.944	4.965	7.133	8.879	14.031	11.999	10.153	12.513	16.116	103.630
I alt	547.338	494.466	554.445	499.416	538.746	553.935	437.083	500.041	559.203	574.942	593.535	668.104	6.521.255,46

Samlede omkostninger består af kommunens udgifter til vognmandsbetaling samt administrationsomkostninger

Vognmandsbetaling	januar	februar	marts	april	maj	juni	juli	august	september	oktober	november	december	I alt
Handicap	191.678	181.414	205.130	208.794	228.719	241.181	197.084	228.690	215.221	216.827	216.697	357.514	2.688.950
Kommunal	275.108	234.955	275.727	225.050	246.178	249.224	170.085	189.534	257.137	271.542	281.220	230.653	2.906.412
Flextur	40.548	35.096	32.952	33.392	30.387	32.374	35.058	44.710	45.776	47.951	53.617	61.172	493.034
Teletaxi	3.617	4.812	3.317	3.321	4.830	7.068	9.419	14.890	12.423	10.096	12.497	16.540	102.831
I alt	510.951	456.277	517.126	470.556	510.114	529.847	411.647	477.825	530.558	546.416	564.031	665.880	6.191.227

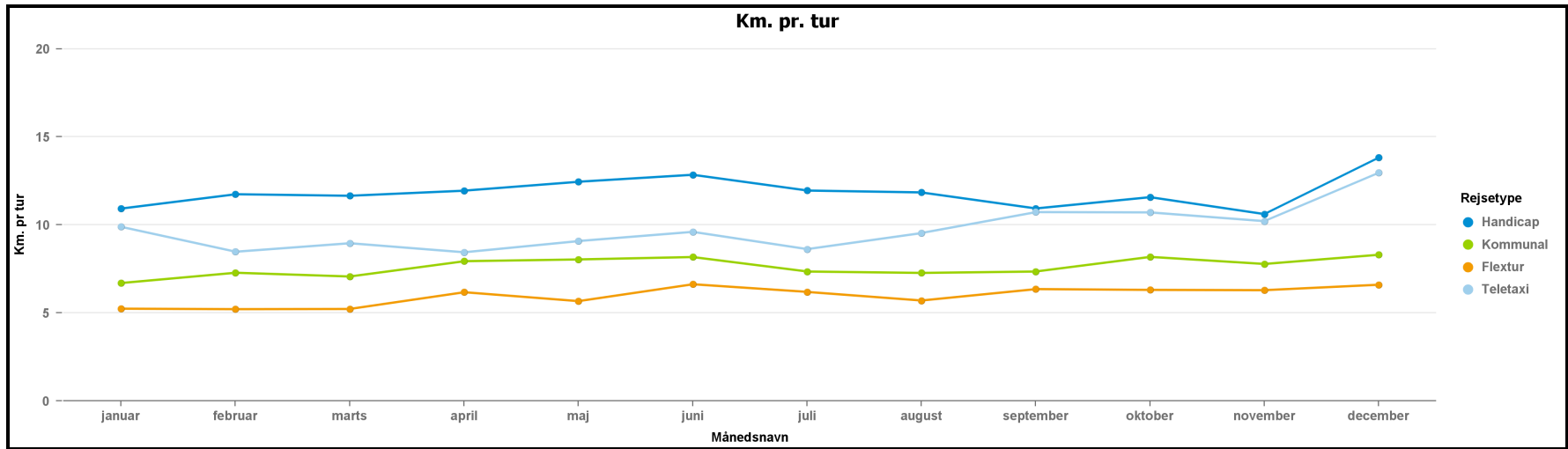
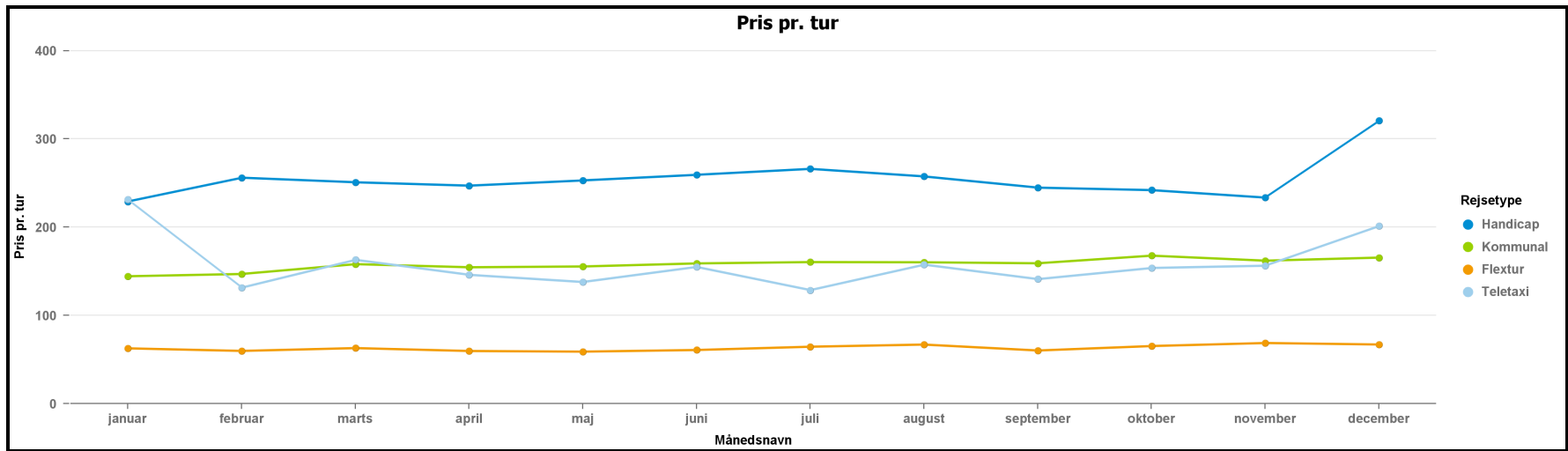
Vognmandsbetaling består af kommunens udgifter til kørslen samt borgerens egenbetaling

Administrationsomk.	januar	februar	marts	april	maj	juni	juli	august	september	oktober	november	december	I alt
Handicap	66.333	66.333	66.333	66.333	66.333	66.333	66.333	66.333	66.333	66.333	66.333	66.333	796.000
Kommunal	33.157	27.793	30.179	25.232	27.473	27.073	18.267	20.573	28.210	28.146	30.195	24.207	320.504
Flextur	9.040	8.332	7.478	7.311	6.936	6.853	7.353	9.457	9.853	10.290	11.082	11.998	105.983
Teletaxi	1.083	1.083	1.083	1.083	1.083	1.083	1.083	1.083	1.083	1.083	1.083	1.083	13.000
I alt	109.614	103.542	105.073	99.960	101.826	101.343	93.037	97.446	105.479	105.852	108.693	103.622	1.235.487

Egenbetaling	januar	februar	marts	april	maj	juni	juli	august	september	oktober	november	december	I alt
Handicap	41.469	37.707	42.087	44.322	47.826	49.647	41.169	45.423	43.299	45.690	44.328	60.921	543.888
Kommunal	9.105	7.515	7.710	6.585	6.750	7.395	5.205	4.140	4.920	4.665	5.700	4.455	74.145
Flextur	22.352	19.493	17.797	19.733	17.669	19.195	19.603	23.724	27.108	25.945	28.093	34.513	275.225
Teletaxi	300	638	160	460	949	1.018	1.624	1.943	1.507	1.026	1.068	1.508	12.201
I alt	73.226	65.353	67.754	71.100	73.194	77.255	67.601	75.230	76.834	77.326	79.189	101.397	905.459

Turantal	januar	februar	marts	april	maj	juni	juli	august	september	oktober	november	december	I alt
Handicap	945	820	914	934	977	994	835	969	973	981	1.022	1.131	11.495
Kommunal	2.071	1.736	1.885	1.576	1.716	1.691	1.141	1.285	1.762	1.758	1.886	1.512	20.019
Flextur	434	400	359	351	333	329	353	454	473	494	532	576	5.088
Teletaxi	19	40	26	27	36	46	69	89	85	66	80	80	663
I alt	3.469	2.996	3.184	2.888	3.062	3.060	2.398	2.797	3.293	3.299	3.520	3.299	37.265

Pris pr. tur	januar	februar	marts	april	maj	juni	juli	august	september	oktober	november	december	I alt
Handicap	229	256	251	247	253	259	266	258	245	242	234	321	192
Kommunal	144	147	158	155	156	159	161	160	159	168	162	166	157
Flextur	63	60	63	60	59	61	65	67	60	65	69	67	64
Teletaxi	232	131	163	146	138	155	129	158	141	154	156	201	138



Skanderborg Kommune, Flextrafik 2014

Samlede omkostn.	januar	februar	marts	april	maj	juni	juli	august	september	oktober	november	december	I alt
Handicap	79.650	80.909	87.295	94.227	99.113	101.358	83.459	90.772	91.771	76.671	86.366	148.123	1.119.714
Kommunal					922	343		2.599	2.954	6.931	8.104	2.410	24.264
Teletaxi	19.280	13.683	17.874	14.520	15.795	13.642	11.101	12.013	19.360	18.440	21.857	15.151	192.716
I alt	98.930	94.592	105.170	108.747	115.830	115.343	94.560	105.385	114.085	102.043	116.327	165.683	1.336.693,52

Samlede omkostninger består af kommunens udgifter til vognmandsbetaling samt administrationsomkostninger

Vognmandsbetaling	januar	februar	marts	april	maj	juni	juli	august	september	oktober	november	december	I alt
Handicap	67.825	68.412	76.163	84.085	92.160	93.883	73.644	81.524	83.837	63.514	75.984	149.972	1.011.003
Kommunal					786	241		2.038	2.342	5.894	7.067	1.900	20.269
Teletaxi	17.713	11.606	16.608	12.513	14.208	11.565	8.684	9.606	17.882	16.970	20.212	12.970	170.538
I alt	85.538	80.018	92.771	96.598	107.155	105.689	82.328	93.169	104.060	86.379	103.263	164.841	1.201.810

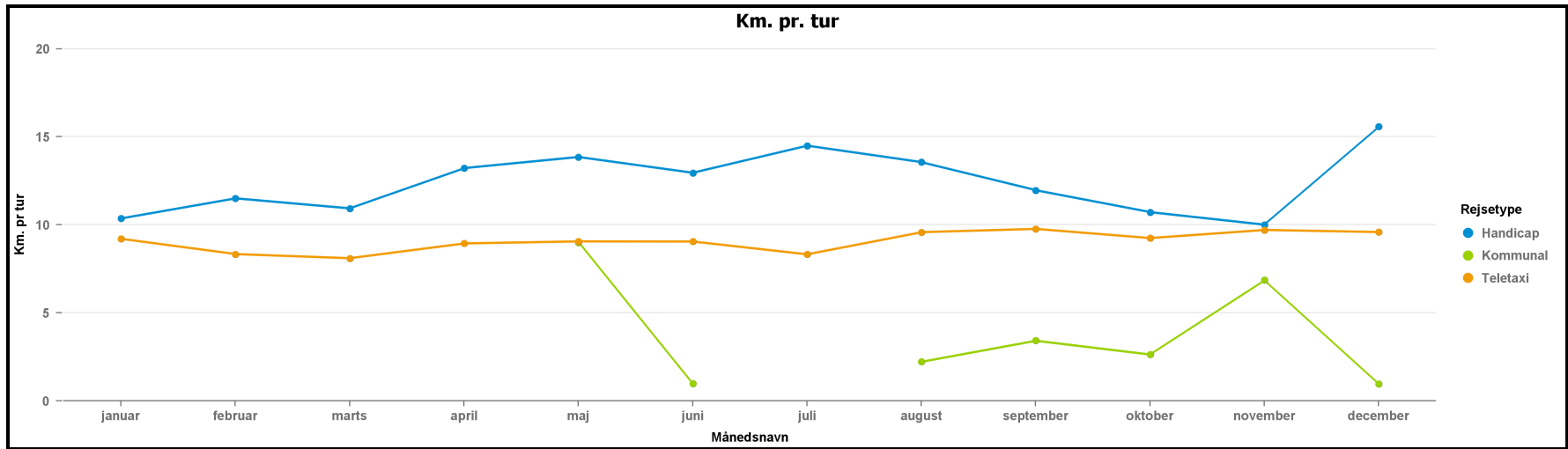
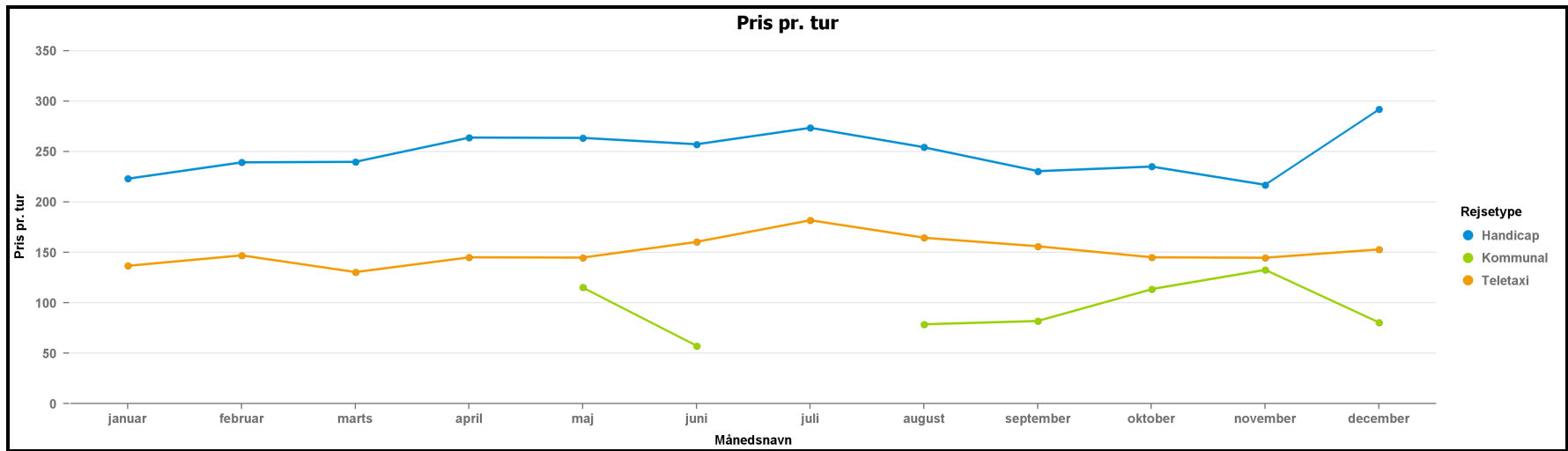
Vognmandsbetaling består af kommunens udgifter til kørslen samt borgerens egenbetaling

Administrationsomk.	januar	februar	marts	april	maj	juni	juli	august	september	oktober	november	december	I alt
Handicap	27.500	27.500	27.500	27.500	27.500	27.500	27.500	27.500	27.500	27.500	27.500	27.500	330.000
Kommunal					136	102		561	612	1.037	1.037	510	3.995
Teletaxi	3.417	3.417	3.417	3.417	3.417	3.417	3.417	3.417	3.417	3.417	3.417	3.417	41.000
I alt	30.917	30.917	30.917	30.917	31.053	31.019	30.917	31.478	31.529	31.954	31.954	31.427	374.995

Egenbetaling	januar	februar	marts	april	maj	juni	juli	august	september	oktober	november	december	I alt
Handicap	15.675	15.003	16.368	17.358	20.547	20.025	17.685	18.252	19.566	14.343	17.118	29.349	221.289
Kommunal					0	0		0	0	0	0	0	0
Teletaxi	1.850	1.340	2.150	1.410	1.830	1.340	1.000	1.010	1.938	1.946	1.772	1.236	18.822
I alt	17.525	16.343	18.518	18.768	22.377	21.365	18.685	19.262	21.504	16.289	18.890	30.585	240.111

Turantal	januar	februar	marts	april	maj	juni	juli	august	september	oktober	november	december	I alt
Handicap	357	338	364	357	376	394	305	357	398	326	398	507	4.477
Kommunal					8	6		33	36	61	61	30	235
Teletaxi	141	93	137	100	109	85	61	73	124	127	151	99	1.300
I alt	498	431	501	457	493	485	366	463	558	514	610	636	6.012

Pris pr. tur	januar	februar	marts	april	maj	juni	juli	august	september	oktober	november	december	I alt
Handicap	223	239	240	264	264	257	274	254	231	235	217	292	183
Kommunal					115	57		79	82	114	133	80	103
Teletaxi	137	147	130	145	145	160	182	165	156	145	145	153	119



Skive Kommune, Flextrafik 2014

Samlede omkostn.	januar	februar	marts	april	maj	juni	juli	august	september	oktober	november	december	I alt
Handicap	64.867	65.320	82.227	82.041	82.100	76.394	75.446	78.523	75.195	81.238	84.647	144.661	992.659
Kommunal	115.892	82.244	102.965	84.908	101.337	110.690	66.474	92.705	122.710	125.172	112.813	85.336	1.203.246
Institutionskørsel	821.523	599.660	843.189	657.316	788.117	701.883	9.034	582.626	842.182	716.506	790.122	619.285	7.971.443
Flextur	13.984	13.671	14.363	14.928	12.990	9.026	12.671	16.455	13.993	15.691	17.756	18.171	173.697
Teletaxi	9.249	8.993	7.934	7.289	10.411	9.306	14.511	8.893	6.486	8.207	7.705	7.372	106.356
I alt	1.025.515	769.887	1.050.679	846.481	994.955	907.299	178.136	779.202	1.060.565	946.813	1.013.044	874.824	10.447.400,8

Samlede omkostninger består af kommunens udgifter til vognmandsbetaling samt administrationsomkostninger

Vognmandsbetaling	januar	februar	marts	april	maj	juni	juli	august	september	oktober	november	december	I alt
Handicap	52.725	50.971	74.052	71.867	74.507	67.727	63.946	67.738	66.108	73.231	75.305	143.857	882.033
Kommunal	103.341	73.797	92.033	76.460	91.511	99.790	60.367	83.231	110.703	111.642	101.657	76.231	1.080.761
Institutionskørsel	788.708	576.184	810.289	632.098	758.762	676.182	8.562	560.615	812.090	692.196	762.044	596.849	7.674.580
Flextur	23.554	22.611	25.486	25.632	24.018	19.494	20.669	30.987	25.344	27.832	32.581	31.323	309.532
Teletaxi	9.194	9.189	8.097	7.971	10.718	9.467	15.812	9.182	6.192	8.762	7.398	7.323	109.305
I alt	977.522	732.752	1.009.957	814.029	959.516	872.659	169.356	751.753	1.020.438	913.663	978.984	855.582	10.056.210

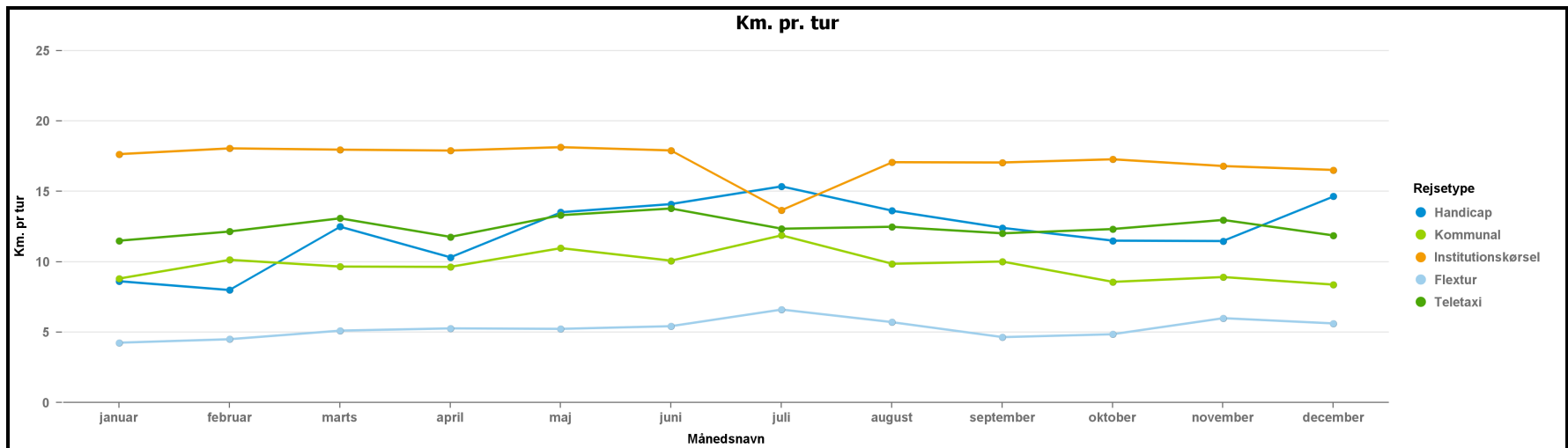
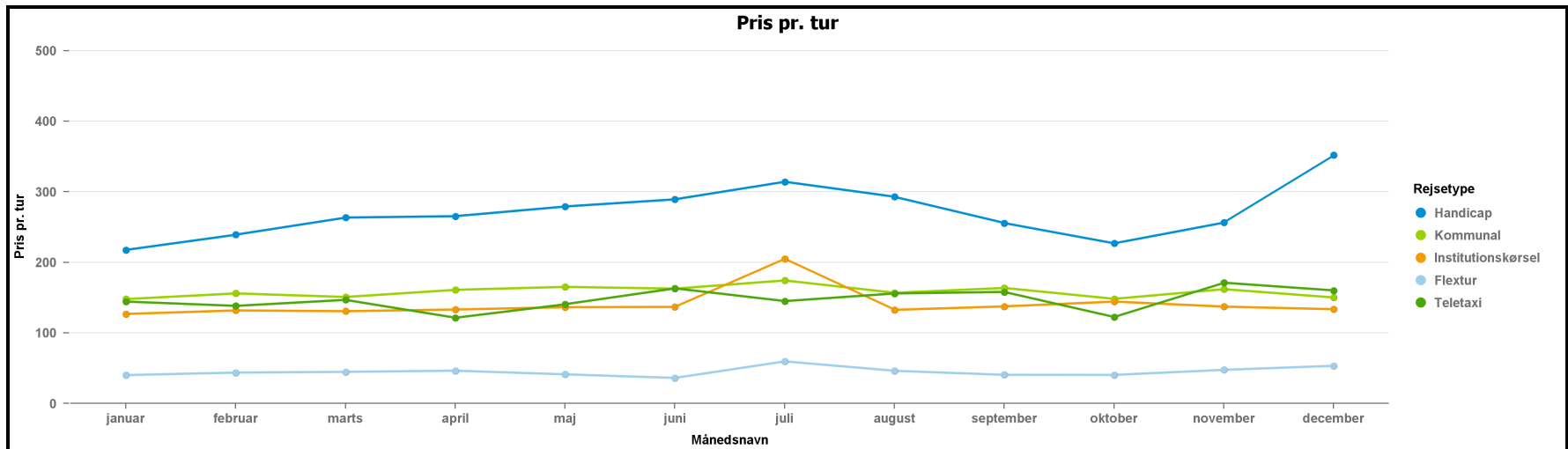
Vognmandsbetaling består af kommunens udgifter til kørslen samt borgerens egenbetaling

Administrationsomk.	januar	februar	marts	april	maj	juni	juli	august	september	oktober	november	december	I alt
Handicap	25.083	25.083	25.083	25.083	25.083	25.083	25.083	25.083	25.083	25.083	25.083	25.083	301.000
Kommunal	12.551	8.448	10.932	8.448	9.826	10.900	6.107	9.474	12.006	13.529	11.157	9.105	122.485
Institutionskørsel	32.816	23.476	32.900	25.218	29.355	25.701	472	22.011	30.092	24.310	28.078	22.435	296.863
Flextur	7.218	6.490	6.656	6.677	6.531	5.179	4.410	7.384	7.155	8.050	7.738	7.072	80.558
Teletaxi	833	833	833	833	833	833	833	833	833	833	833	833	10.000
I alt	78.501	64.330	76.405	66.259	71.629	67.698	36.906	64.785	75.170	71.806	72.890	64.529	810.907

Egenbetaling	januar	februar	marts	april	maj	juni	juli	august	september	oktober	november	december	I alt
Handicap	12.942	10.734	16.908	14.910	17.490	16.416	13.584	14.298	15.996	17.076	15.741	24.279	190.374
Kommunal	0	0	0	0	0	0	0	0	0	0	0	0	0
Institutionskørsel	0	0	0	0	0	0	0	0	0	0	0	0	0
Flextur	16.788	15.430	17.779	17.381	17.559	15.647	12.408	21.916	18.507	20.191	22.563	20.224	216.393
Teletaxi	778	1.030	996	1.516	1.141	994	2.134	1.122	540	1.388	526	784	12.949
I alt	30.508	27.194	35.683	33.807	36.190	33.057	28.126	37.336	35.043	38.655	38.830	45.287	419.716

Turantal	januar	februar	marts	april	maj	juni	juli	august	september	oktober	november	december	I alt
Handicap	298	273	312	309	294	264	240	268	294	358	330	411	3.651
Kommunal	783	527	682	527	613	680	381	591	749	844	696	568	7.641
Institutionskørsel	6.471	4.545	6.445	4.934	5.773	5.128	44	4.388	6.119	4.959	5.754	4.634	59.194
Flextur	347	312	320	321	314	249	212	355	344	387	372	340	3.873
Teletaxi	64	65	54	60	74	57	100	57	41	67	45	46	730
I alt	7.963	5.722	7.813	6.151	7.068	6.378	977	5.659	7.547	6.615	7.197	5.999	75.089

Pris pr. tur	januar	februar	marts	april	maj	juni	juli	august	september	oktober	november	december	I alt
Handicap	218	239	264	266	279	289	314	293	256	227	257	352	196
Kommunal	148	156	151	161	165	163	174	157	164	148	162	150	157
Institutionskørsel	127	132	131	133	137	137	205	133	138	144	137	134	135
Flextur	40	44	45	47	41	36	60	46	41	41	48	53	45
Teletaxi	145	138	147	121	141	163	145	156	158	122	171	160	133



Struer Kommune, Flextrafik 2014

Samlede omkostn.	januar	februar	marts	april	maj	juni	juli	august	september	oktober	november	december	I alt
Handicap	38.427	42.052	49.086	44.929	50.831	53.745	38.545	52.573	50.506	44.672	36.753	67.820	569.940
Flextur	6.163	4.781	5.478	3.398	2.697	3.479	3.439	4.025	5.526	4.649	4.458	2.693	50.785
Teletaxi	2.653	2.911	4.331	2.967	1.715	1.687	805	1.415	1.323	1.224	2.923	2.128	26.082
I alt	47.243	49.744	58.894	51.294	55.243	58.912	42.789	58.013	57.356	50.545	44.133	72.641	646.807,18

Samlede omkostninger består af kommunens udgifter til vognmandsbetaling samt administrationsomkostninger

Vognmandsbetaling	januar	februar	marts	april	maj	juni	juli	august	september	oktober	november	december	I alt
Handicap	31.409	37.680	48.622	40.902	51.310	54.119	34.923	49.623	48.798	39.861	30.514	67.327	535.088
Flextur	9.126	7.672	7.938	5.318	4.620	5.633	5.116	5.460	8.064	7.411	6.497	7.109	79.963
Teletaxi	2.431	2.631	4.211	2.676	1.524	1.504	528	1.173	1.027	908	2.758	1.832	23.202
I alt	42.966	47.982	60.771	48.896	57.454	61.256	40.567	56.256	57.889	48.180	39.769	76.267	638.253

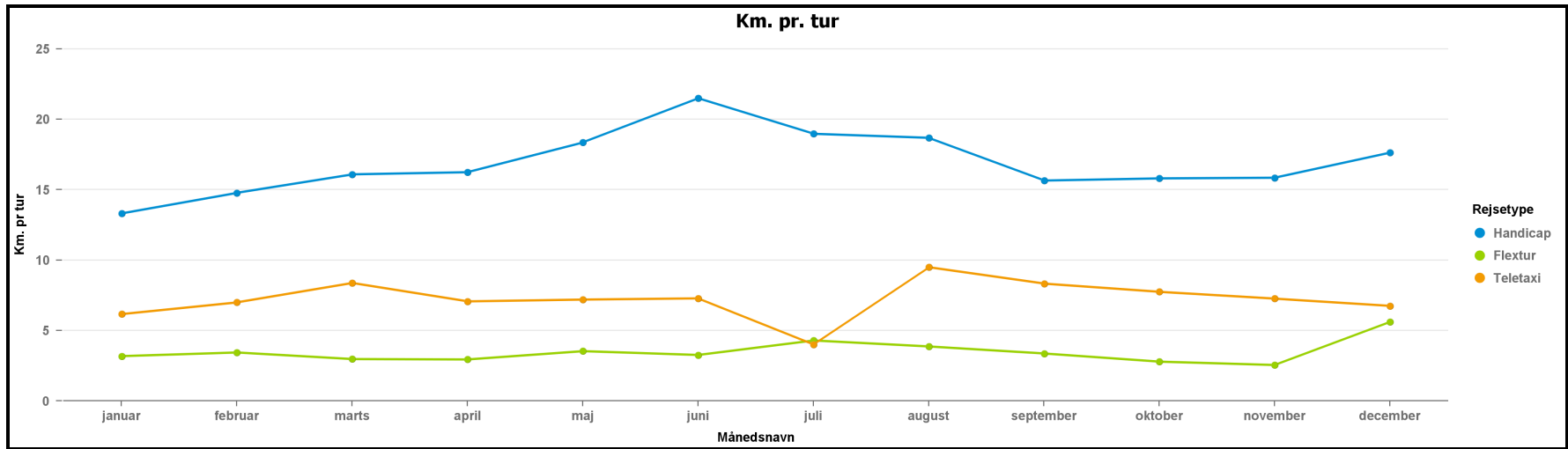
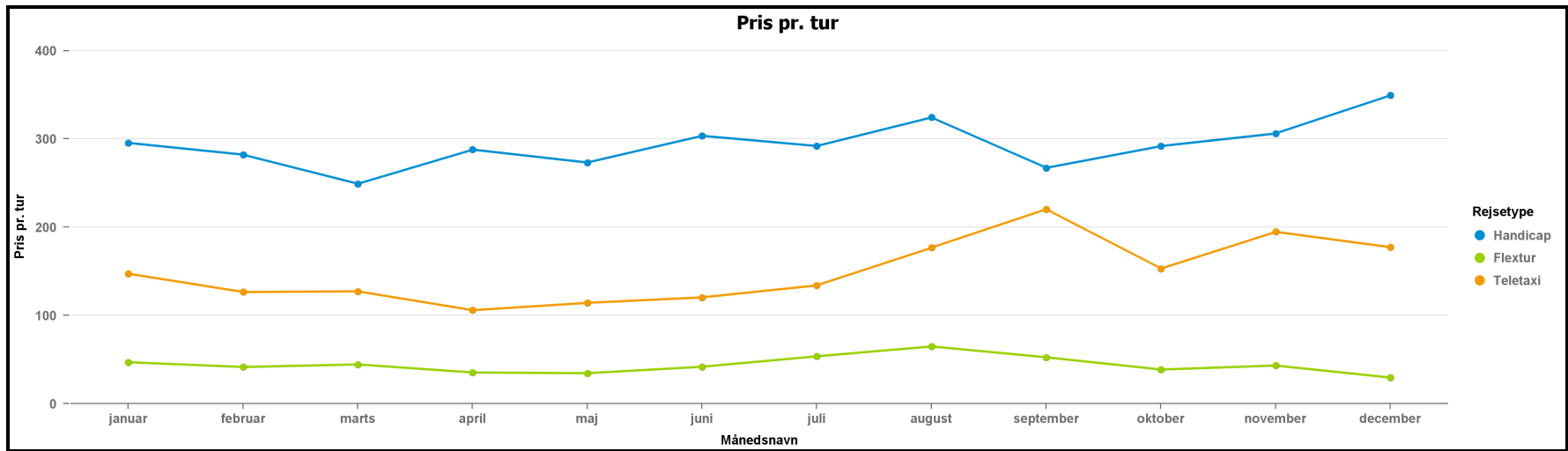
Vognmandsbetaling består af kommunens udgifter til kørslen samt borgerens egenbetaling

Administrationsomk.	januar	februar	marts	april	maj	juni	juli	august	september	oktober	november	december	I alt
Handicap	14.083	14.083	14.083	14.083	14.083	14.083	14.083	14.083	14.083	14.083	14.083	14.083	169.000
Flextur	2.620	2.300	2.460	1.920	1.560	1.660	1.280	1.240	2.100	2.400	2.060	1.820	23.420
Teletaxi	417	417	417	417	417	417	417	417	417	417	417	417	5.000
I alt	17.120	16.800	16.960	16.420	16.060	16.160	15.780	15.740	16.600	16.900	16.560	16.320	197.420

Egenbetaling	januar	februar	marts	april	maj	juni	juli	august	september	oktober	november	december	I alt
Handicap	7.065	9.711	13.620	10.056	14.562	14.457	10.461	11.133	12.375	9.273	7.845	13.590	134.148
Flextur	5.583	5.191	4.920	3.840	3.483	3.814	2.957	2.675	4.638	5.162	4.099	6.236	52.598
Teletaxi	195	136	297	126	226	233	140	175	120	100	252	120	2.120
I alt	12.843	15.038	18.837	14.022	18.271	18.504	13.558	13.983	17.133	14.535	12.196	19.946	188.866

Turantal	januar	februar	marts	april	maj	juni	juli	august	september	oktober	november	december	I alt
Handicap	130	149	197	156	186	177	132	162	189	153	120	194	1.945
Flextur	131	115	123	96	78	83	64	62	105	120	103	91	1.171
Teletaxi	18	23	34	28	15	14	6	8	6	8	15	12	187
I alt	279	287	354	280	279	274	202	232	300	281	238	297	3.303

Pris pr. tur	januar	februar	marts	april	maj	juni	juli	august	september	oktober	november	december	I alt
Handicap	296	282	249	288	273	304	292	325	267	292	306	350	213
Flextur	47	42	45	35	35	42	54	65	53	39	43	30	43
Teletaxi	147	127	127	106	114	121	134	177	221	153	195	177	115



Syddjurs Kommune, Flextrafik 2014

Samlede omkostn.	januar	februar	marts	april	maj	juni	juli	august	september	oktober	november	december	I alt
Handicap	48.338	50.842	64.058	65.515	57.022	58.129	41.615	52.332	58.161	50.395	48.231	104.799	699.436
Kommunal	116.774	105.810	182.414	167.219	209.317	201.112	181.136	194.786	228.744	220.258	188.927	163.863	2.160.359
Institutionskørsel	15.170	13.382	12.991	5.890	10.248	1.587		2.531	7.336	10.303	13.406		92.844
Flextur	74.876	72.282	76.886	76.007	81.964	69.543	55.752	79.322	70.381	82.963	86.281	79.455	905.711
I alt	255.158	242.316	336.348	314.630	358.550	330.371	278.503	328.971	364.622	363.919	336.845	348.117	3.858.350,52

Samlede omkostninger består af kommunens udgifter til vognmandsbetaling samt administrationsomkostninger

Vognmandsbetaling	januar	februar	marts	april	maj	juni	juli	august	september	oktober	november	december	I alt
Handicap	40.759	44.493	58.135	62.208	51.513	53.840	31.584	44.651	52.435	43.755	37.945	105.092	626.409
Kommunal	106.799	96.866	167.721	153.312	192.822	184.552	166.312	178.848	210.743	202.584	173.563	150.775	1.984.897
Institutionskørsel	14.236	12.448	11.828	5.480	9.396	1.227		2.383	6.599	8.944	11.916		84.457
Flextur	100.179	97.166	107.722	103.716	115.891	96.432	76.666	109.749	96.496	112.752	121.016	107.375	1.245.160
I alt	261.973	250.974	345.406	324.716	369.621	336.051	274.562	335.631	366.273	368.035	344.440	363.242	3.940.924

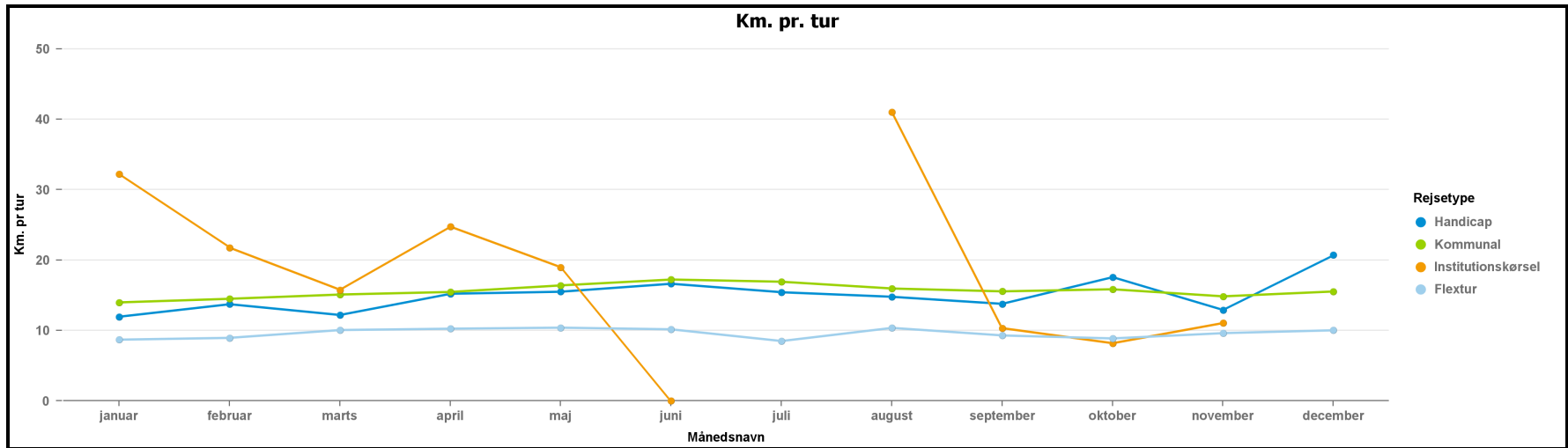
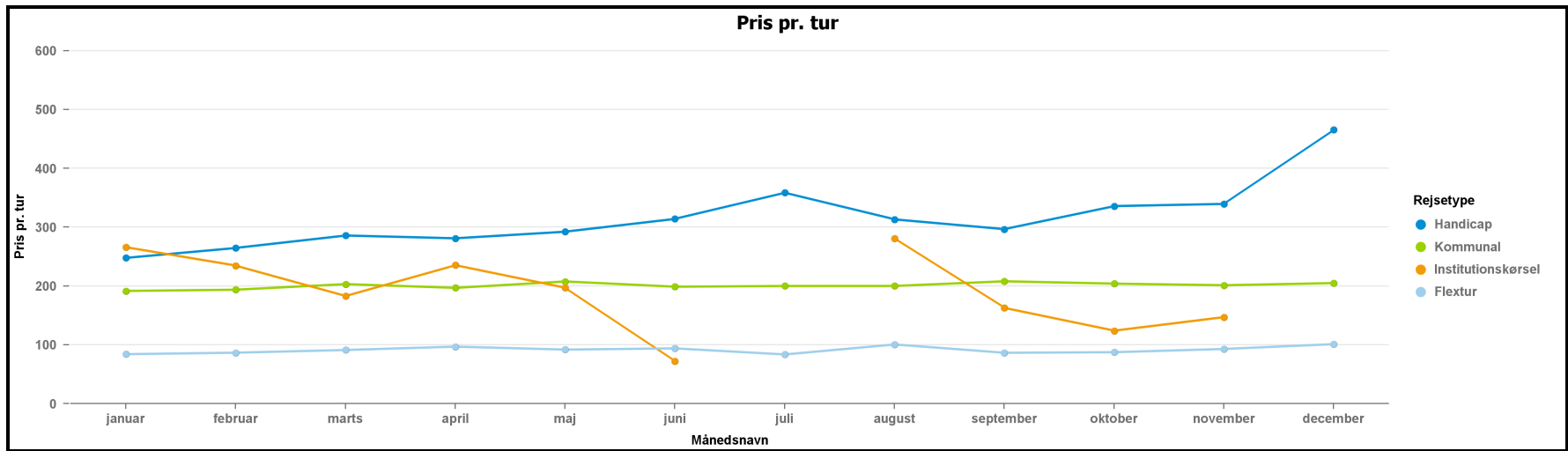
Vognmandsbetaling består af kommunens udgifter til kørslen samt borgerens egenbetaling

Administrationsomk.	januar	februar	marts	april	maj	juni	juli	august	september	oktober	november	december	I alt
Handicap	17.083	17.083	17.083	17.083	17.083	17.083	17.083	17.083	17.083	17.083	17.083	17.083	205.000
Kommunal	9.975	8.943	14.693	13.907	16.495	16.560	14.824	15.938	18.002	17.674	15.364	13.088	175.463
Institutionskørsel	934	934	1.163	410	852	360		147	737	1.360	1.491		8.387
Flextur	18.376	17.218	17.404	16.185	18.417	15.275	13.766	16.267	16.805	19.574	19.161	16.205	204.654
I alt	46.368	44.179	50.343	47.584	52.847	49.279	45.673	49.436	52.627	55.691	53.099	46.376	593.503

Egenbetaling	januar	februar	marts	april	maj	juni	juli	august	september	oktober	november	december	I alt
Handicap	9.504	10.734	11.160	13.776	11.574	12.795	7.053	9.402	11.358	10.443	6.798	17.376	131.973
Kommunal	0	0	0	0	0	0	0	0	0	0	0	0	0
Institutionskørsel	0	0	0	0	0	0	0	0	0	0	0	0	0
Flextur	43.679	42.102	48.241	43.894	52.344	42.164	34.680	46.694	42.920	49.364	53.896	44.125	544.103
I alt	53.183	52.836	59.401	57.670	63.918	54.959	41.733	56.096	54.278	59.807	60.694	61.501	676.076

Turantal	januar	februar	marts	april	maj	juni	juli	august	september	oktober	november	december	I alt
Handicap	195	192	224	233	195	185	116	167	196	150	142	225	2.220
Kommunal	609	546	897	849	1.007	1.011	905	973	1.099	1.079	938	799	10.712
Institutionskørsel	57	57	71	25	52	22	9	45	83	91			512
Flextur	889	833	842	783	891	739	666	787	813	947	927	784	9.901
I alt	1.750	1.628	2.034	1.890	2.145	1.957	1.687	1.936	2.153	2.259	2.098	1.808	23.345

Pris pr. tur	januar	februar	marts	april	maj	juni	juli	august	september	oktober	november	december	I alt
Handicap	248	265	286	281	292	314	359	313	297	336	340	466	230
Kommunal	192	194	203	197	208	199	200	200	208	204	201	205	202
Institutionskørsel	266	235	183	236	197	72		281	163	124	147		181
Flextur	84	87	91	97	92	94	84	101	87	88	93	101	91



Viborg Kommune, Flextrafik 2014

Samlede omkostn.	januar	februar	marts	april	maj	juni	juli	august	september	oktober	november	december	I alt
Handicap	181.048	168.120	202.204	208.366	207.836	205.447	196.771	214.628	207.320	196.432	201.464	309.970	2.499.605
Kommunal		52.020											52.020
Flextur	62.499	51.696	64.077	51.155	54.589	45.391	42.732	52.670	53.716	61.860	61.319	52.616	654.320
Teletaxi	32.407	28.051	38.470	36.547	36.275	38.040	23.710	34.018	41.537	47.652	35.650	32.285	424.641
I alt	275.954	299.887	304.751	296.068	298.699	288.878	263.213	301.316	302.573	305.944	298.433	394.871	3.630.586,24

Samlede omkostninger består af kommunens udgifter til vognmandsbetaling samt administrationsomkostninger

Vognmandsbetaling	januar	februar	marts	april	maj	juni	juli	august	september	oktober	november	december	I alt
Handicap	162.819	147.923	189.732	199.853	198.535	193.302	183.789	205.612	193.657	180.477	189.757	313.256	2.358.711
Kommunal		244											244
Flextur	105.295	86.697	104.458	87.219	91.284	80.832	70.340	87.977	96.160	106.734	107.024	88.666	1.112.686
Teletaxi	35.728	30.580	43.955	41.611	41.578	43.943	25.206	38.829	47.773	55.831	39.890	35.167	480.090
I alt	303.842	265.444	338.145	328.683	331.397	318.077	279.335	332.418	337.589	343.042	336.671	437.089	3.951.731

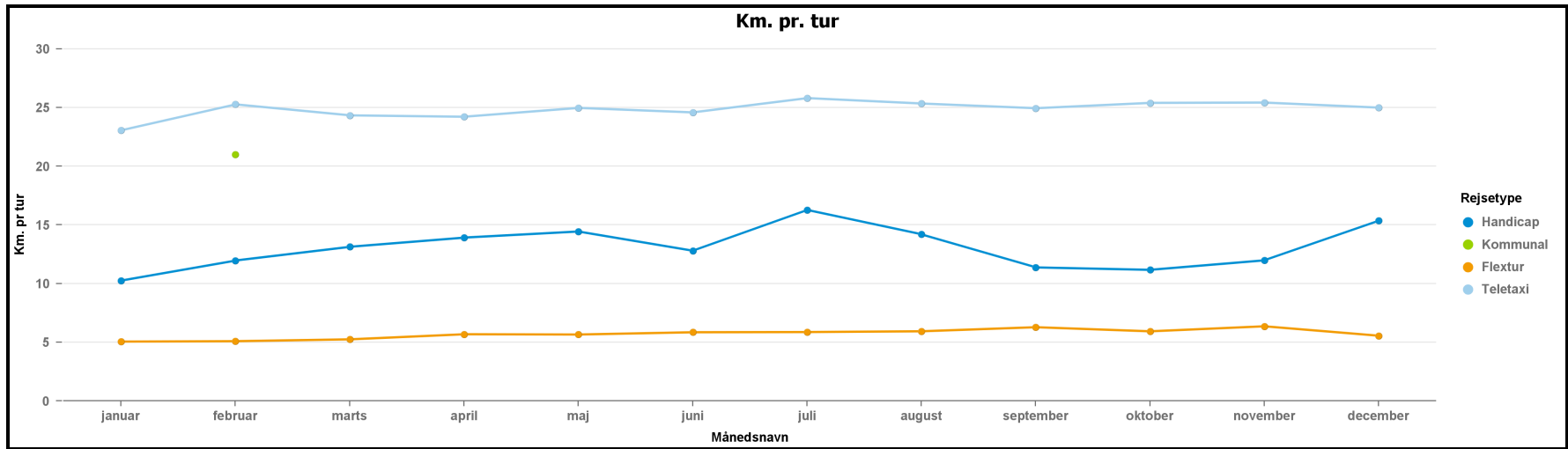
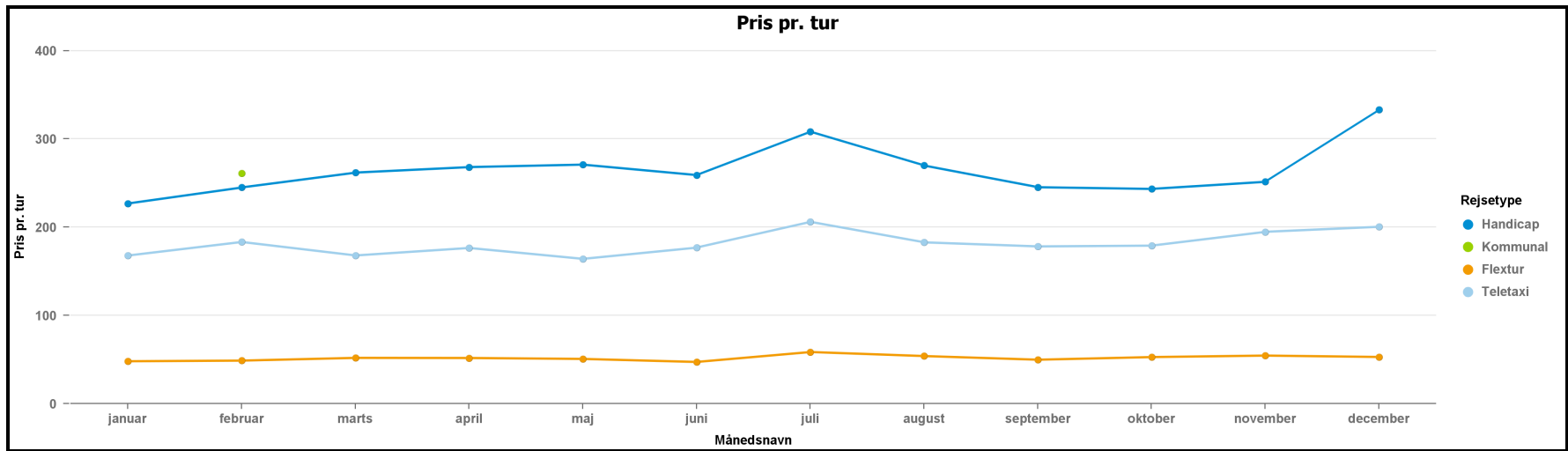
Vognmandsbetaling består af kommunens udgifter til kørslen samt borgerens egenbetaling

Administrationsomk.	januar	februar	marts	april	maj	juni	juli	august	september	oktober	november	december	I alt
Handicap	55.000	55.000	55.000	55.000	55.000	55.000	55.000	55.000	55.000	55.000	55.000	55.000	660.000
Kommunal		51.776											51.776
Flextur	26.830	21.869	25.486	20.401	22.220	19.823	15.068	20.153	22.262	24.184	23.233	20.525	262.054
Teletaxi	3.750	3.750	3.750	3.750	3.750	3.750	3.750	3.750	3.750	3.750	3.750	3.750	45.000
I alt	85.580	132.395	84.236	79.151	80.970	78.573	73.818	78.903	81.012	82.934	81.983	79.275	1.018.830

Egenbetaling	januar	februar	marts	april	maj	juni	juli	august	september	oktober	november	december	I alt
Handicap	36.771	34.803	42.528	46.487	45.699	42.855	42.018	45.984	41.337	39.045	43.293	58.286	519.106
Kommunal		0											0
Flextur	69.626	56.870	65.867	56.465	58.916	55.264	42.676	55.460	64.705	69.058	68.938	56.575	720.420
Teletaxi	7.071	6.279	9.235	8.814	9.053	9.653	5.246	8.561	9.986	11.929	7.990	6.632	100.449
I alt	113.468	97.952	117.630	111.766	113.668	107.772	89.940	110.005	116.028	120.032	120.221	121.493	1.339.975

Turantal	januar	februar	marts	april	maj	juni	juli	august	september	oktober	november	december	I alt
Handicap	798	686	772	777	767	793	638	795	845	807	801	930	9.409
Kommunal		1											1
Flextur	1.298	1.058	1.233	987	1.075	959	729	975	1.077	1.170	1.124	993	12.678
Teletaxi	193	153	229	207	221	215	115	186	233	266	183	161	2.362
I alt	2.289	1.898	2.234	1.971	2.063	1.967	1.482	1.956	2.155	2.243	2.108	2.084	24.450

Pris pr. tur	januar	februar	marts	april	maj	juni	juli	august	september	oktober	november	december	I alt
Handicap	227	245	262	268	271	259	308	270	245	243	252	333	201
Kommunal		261											52.020
Flextur	48	49	52	52	51	47	59	54	50	53	55	53	52
Teletaxi	168	183	168	177	164	177	206	183	178	179	195	201	162



Aarhus Kommune, Flextrafik 2014

Samlede omkostn.	januar	februar	marts	april	maj	juni	juli	august	september	oktober	november	december	I alt
Handicap	1.411.199	1.416.983	1.562.985	1.616.760	1.610.431	1.551.314	1.474.476	1.536.465	1.520.353	1.545.319	1.570.154	2.044.176	18.860.615
Kommunal	311.651	292.207	355.200	259.291	293.022	307.627	244.038	291.500	403.773	358.986	290.070	268.316	3.675.683
Flextur	86.046	74.744	80.604	67.100	80.410	83.464	64.944	63.211	64.928	70.290	73.919	66.818	876.478
I alt	1.808.895	1.783.934	1.998.789	1.943.151	1.983.864	1.942.406	1.783.458	1.891.176	1.989.053	1.974.596	1.934.144	2.379.310	23.412.775,29

Samlede omkostninger består af kommunens udgifter til vognmandsbetaling samt administrationsomkostninger

Vognmandsbetaling	januar	februar	marts	april	maj	juni	juli	august	september	oktober	november	december	I alt
Handicap	1.077.271	1.083.094	1.265.505	1.342.927	1.325.940	1.261.278	1.160.367	1.238.778	1.216.646	1.248.423	1.273.508	1.806.812	15.300.549
Kommunal	279.905	262.025	319.366	232.082	263.873	277.573	220.220	261.932	363.527	321.936	259.711	240.932	3.303.083
Flextur	121.667	105.861	120.824	103.207	116.321	122.983	94.655	107.098	108.152	113.760	124.652	120.293	1.359.472
I alt	1.478.842	1.450.980	1.705.694	1.678.217	1.706.134	1.661.834	1.475.243	1.607.809	1.688.324	1.684.119	1.657.872	2.168.037	19.963.104

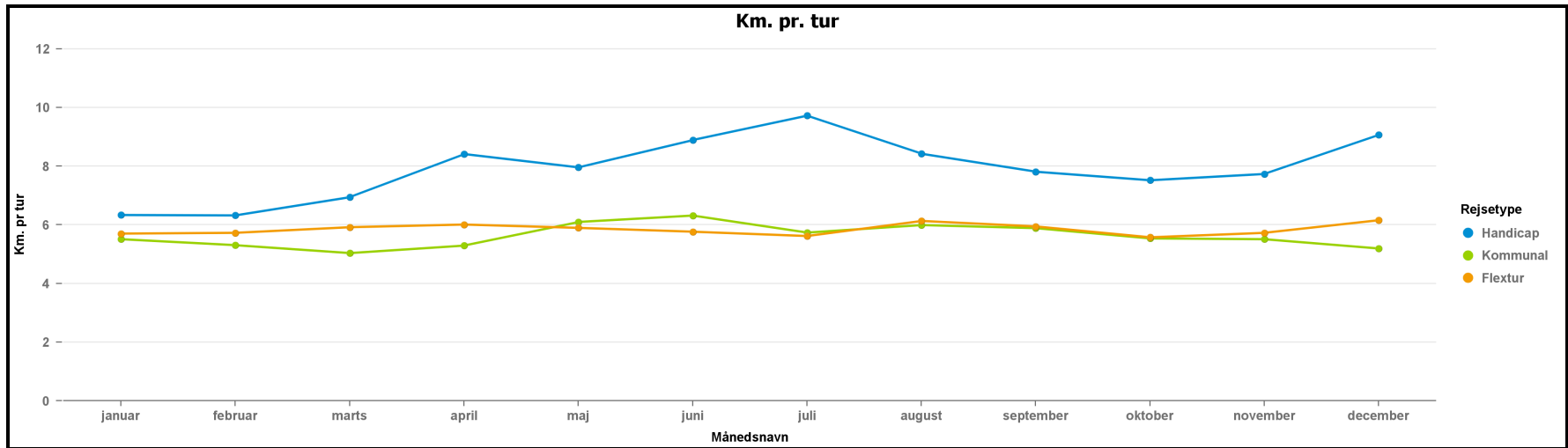
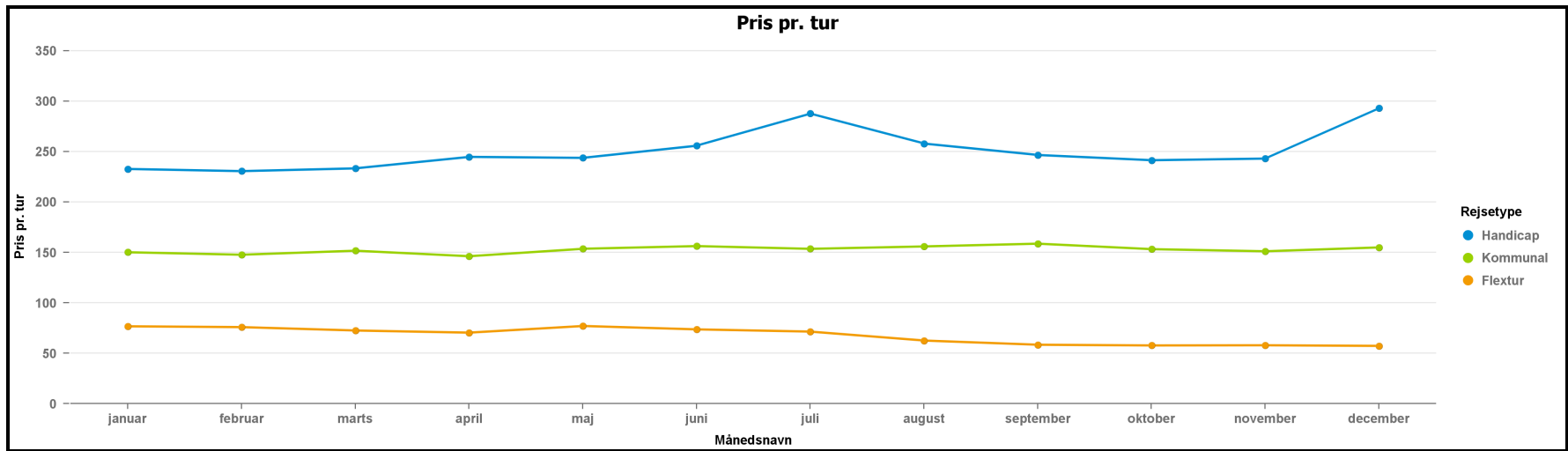
Vognmandsbetaling består af kommunens udgifter til kørslen samt borgerens egenbetaling

Administrationsomk.	januar	februar	marts	april	maj	juni	juli	august	september	oktober	november	december	I alt
Handicap	556.000	556.000	556.000	556.000	556.000	556.000	556.000	556.000	556.000	556.000	556.000	556.000	6.672.000
Kommunal	32.827	31.292	37.035	28.049	30.169	31.134	25.138	29.568	40.246	37.050	30.359	27.384	380.250
Flextur	23.171	20.339	22.944	19.678	21.559	23.398	18.768	20.856	22.944	25.135	26.354	24.081	269.227
I alt	611.998	607.631	615.978	603.727	607.728	610.532	599.906	606.424	619.190	618.185	612.713	607.465	7.321.476

Egenbetaling	januar	februar	marts	april	maj	juni	juli	august	september	oktober	november	december	I alt
Handicap	222.072	222.111	258.520	282.167	271.509	265.964	241.891	258.313	252.293	259.104	259.354	318.636	3.111.934
Kommunal	1.080	1.110	1.200	840	1.020	1.080	1.320	0	0	0	0	0	7.650
Flextur	58.792	51.456	63.164	55.785	57.469	62.917	48.480	64.743	66.168	68.604	77.087	77.556	752.221
I alt	281.944	274.677	322.884	338.792	329.998	329.961	291.691	323.056	318.461	327.708	336.441	396.192	3.871.805

Turantal	januar	februar	marts	april	maj	juni	juli	august	september	oktober	november	december	I alt
Handicap	6.062	6.144	6.697	6.605	6.606	6.063	5.124	5.956	6.164	6.400	6.459	6.972	75.252
Kommunal	2.075	1.978	2.341	1.773	1.907	1.968	1.589	1.869	2.544	2.342	1.919	1.731	24.036
Flextur	1.121	984	1.110	952	1.043	1.132	908	1.009	1.110	1.216	1.275	1.165	13.025
I alt	9.258	9.106	10.148	9.330	9.556	9.163	7.621	8.834	9.818	9.958	9.653	9.868	112.313

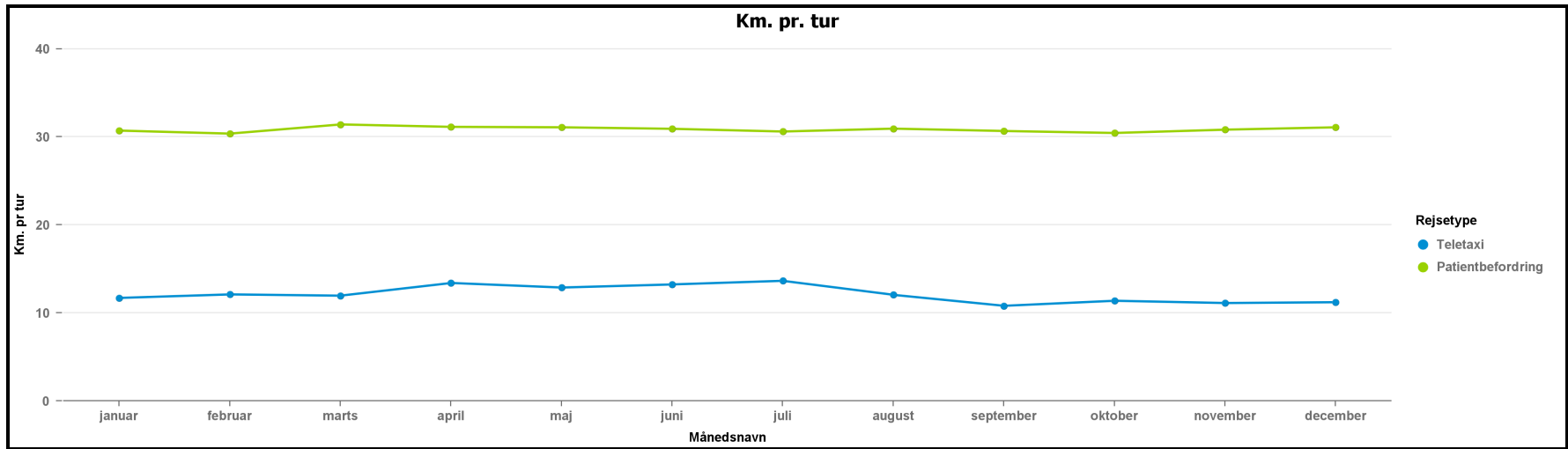
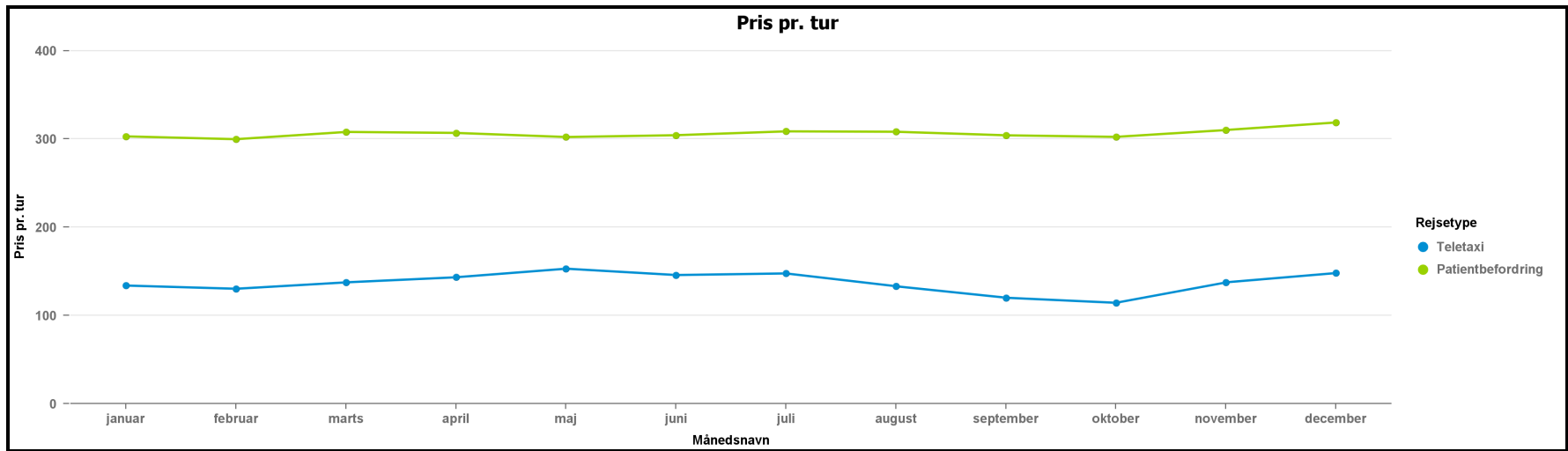
Pris pr. tur	januar	februar	marts	april	maj	juni	juli	august	september	oktober	november	december	I alt
Handicap	233	231	233	245	244	256	288	258	247	241	243	293	169
Kommunal	150	148	152	146	154	156	154	156	159	153	151	155	153
Flextur	77	76	73	70	77	74	72	63	58	58	58	57	67



Egenbetaling	januar	februar	marts	april	maj	juni	juli	august	september	oktober	november	december	I alt
Teletaxi	605	846	603	464	671	1.228	1.088	951	1.057	973	894	678	10.058
Patientbefordring	0	0	0	0	0	0	0	0	0	0	0	0	0
I alt	605	846	603	464	671	1.228	1.088	951	1.057	973	894	678	10.058

Turantal	januar	februar	marts	april	maj	juni	juli	august	september	oktober	november	december	I alt
Teletaxi	85	74	106	98	97	100	46	86	136	127	103	82	1.140
Patientbefordring	37.473	31.578	34.646	31.815	32.874	33.351	29.187	31.771	34.142	34.505	32.033	31.619	394.994
I alt	37.558	31.652	34.752	31.913	32.971	33.451	29.233	31.857	34.278	34.632	32.136	31.701	396.134

Pris pr. tur	januar	februar	marts	april	maj	juni	juli	august	september	oktober	november	december	I alt
Teletaxi	134	130	138	143	153	146	148	133	120	114	138	148	136
Patientbefordring	303	300	308	307	302	304	309	308	304	302	310	319	295



Sydtrafik, Flextrafik 2014

Samlede omkostn.	januar	februar	marts	april	maj	juni	juli	august	september	oktober	november	december	I alt
Handicap	1.528.733	1.563.804	1.825.504	1.773.103	1.839.790	1.824.984	1.592.751	1.770.415	1.771.711	1.772.423	1.793.600	2.670.658	21.727.474
Kommunal	860.281	707.360	766.565	650.075	628.282	623.920	522.628	598.867	696.964	731.196	708.855	555.282	8.050.274
Flextur	150.582	176.516	210.860	202.006	222.830	218.469	229.783	268.728	326.647	336.250	397.890	380.142	3.120.704
Teletaxi	3.528	2.178	2.495	2.060	2.280	2.021	1.524	708	863	998	788	744	20.186
Patientbefordring	15.507.241	12.974.242	14.021.898	12.367.828	12.766.404	13.058.850	12.115.081	12.521.304	14.310.077	14.190.403	13.660.673	13.445.217	160.939.216
I alt	18.050.365	15.424.100	16.827.322	14.995.072	15.459.587	15.728.243	14.461.766	15.160.022	17.106.261	17.031.270	16.561.804	17.052.042	193.857.855

Samlede omkostninger består af kommunens udgifter til vognmandsbetaling samt administrationsomkostninger

Vognmandsbetaling	januar	februar	marts	april	maj	juni	juli	august	september	oktober	november	december	I alt
Handicap	1.934.732	1.978.305	2.321.429	2.267.575	2.336.078	2.330.877	2.013.351	2.241.926	2.236.285	2.236.526	2.255.505	3.278.411	27.430.998
Kommunal	860.281	707.360	766.565	650.075	628.387	623.994	522.628	598.867	696.964	731.274	708.855	555.282	8.050.531
Flextur	259.485	288.708	360.217	350.646	388.136	385.812	400.462	474.449	563.009	595.349	683.193	640.475	5.389.942
Teletaxi	3.718	2.463	2.660	2.200	2.464	2.249	1.524	784	939	1.150	864	840	21.854
Patientbefordring	15.482.924	12.949.825	13.997.481	12.343.411	12.766.404	13.058.850	12.115.081	12.521.346	14.310.077	14.190.403	13.660.673	13.445.217	160.841.690
I alt	18.541.140	15.926.661	17.448.352	15.613.907	16.121.470	16.401.781	15.053.045	15.837.372	17.807.273	17.754.702	17.309.088	17.920.224	201.735.016

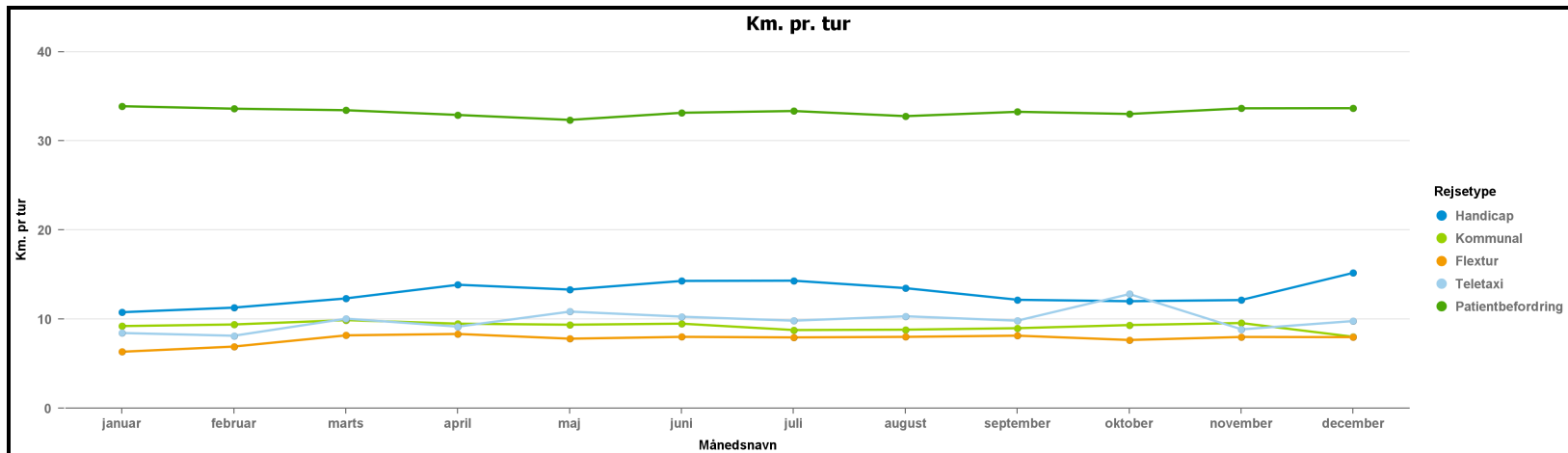
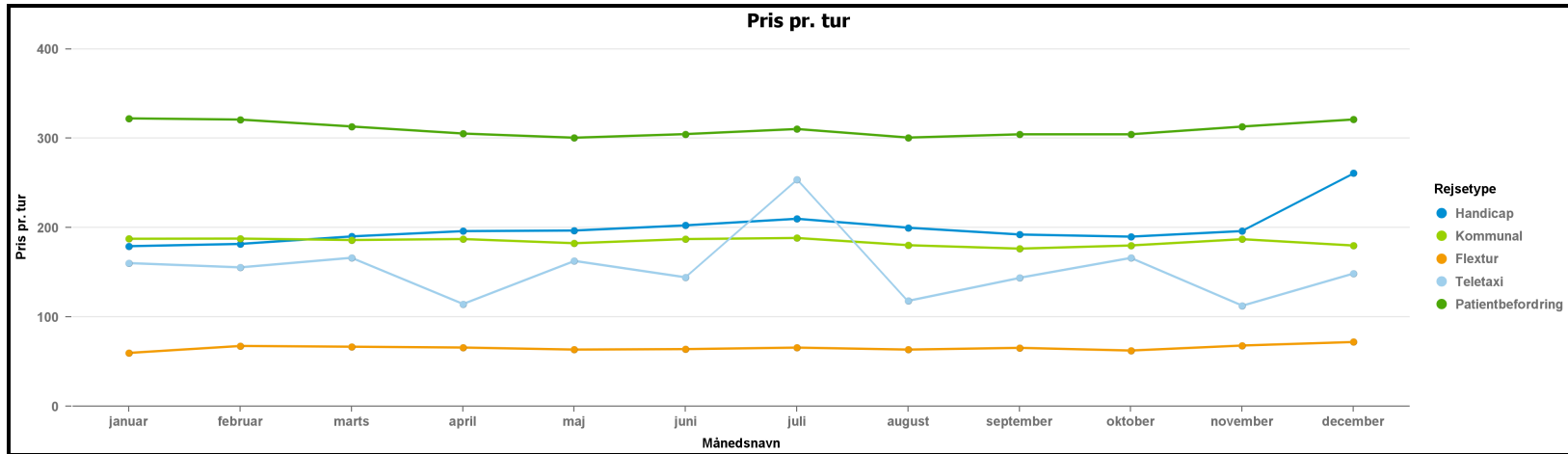
Vognmandsbetaling består af kommunens udgifter til kørslen samt borgerens egenbetaling

Administrationsomk.	januar	februar	marts	april	maj	juni	juli	august	september	oktober	november	december	I alt
Handicap	36.667	36.667	36.667	36.667	36.667	36.667	36.667	36.667	36.667	36.667	36.667	36.667	440.004
Kommunal													
Flextur													
Teletaxi													
Patientbefordring	24.417	24.417	24.417	24.417									97.668
Patientbefordring													
I alt	61.084	61.084	61.084	61.084	36.667	36.667	36.667	36.667	36.667	36.667	36.667	36.667	537.672

Egenbetaling	januar	februar	marts	april	maj	juni	juli	august	september	oktober	november	december	I alt
Handicap	442.666	451.168	532.592	531.139	532.955	542.560	457.267	508.178	501.241	500.770	498.572	644.420	6.143.528
Kommunal	0	0	0	0	105	74	0	0	0	78	0	0	257
Flextur	108.903	112.192	149.357	148.640	165.306	167.343	170.679	205.721	236.362	259.099	285.303	260.333	2.269.238
Teletaxi	190	285	165	140	184	228	0	76	76	152	76	96	1.668
Patientbefordring	100	0	0	0	0	0	0	42	0	0	0	0	142
I alt	551.859	563.645	682.114	679.919	698.550	710.205	627.946	714.017	737.679	760.099	783.951	904.849	8.414.833

Turantal	januar	februar	marts	april	maj	juni	juli	august	september	oktober	november	december	I alt
Handicap	8.527	8.601	9.596	9.039	9.349	9.008	7.585	8.854	9.211	9.331	9.140	10.233	108.474
Kommunal	4.586	3.767	4.117	3.471	3.441	3.332	2.773	3.320	3.948	4.060	3.788	3.085	43.688
Flextur	2.518	2.610	3.158	3.068	3.506	3.409	3.494	4.229	4.987	5.382	5.843	5.276	47.480
Teletaxi	22	14	15	18	14	14	6	6	6	6	7	5	133
Patientbefordring	48.107	40.416	44.759	40.501	42.459	42.852	39.022	41.622	46.993	46.599	43.615	41.864	518.809
I alt	63.760	55.408	61.645	56.097	58.769	58.615	52.880	58.031	65.145	65.378	62.393	60.463	718.584

Pris pr. tur	januar	februar	marts	april	maj	juni	juli	august	september	oktober	november	december	I alt
Handicap	179	182	190	196	197	203	210	200	192	190	196	261	197
Kommunal	188	188	186	187	183	187	188	180	177	180	187	180	184
Flextur	60	68	67	66	64	64	66	64	65	62	68	72	66
Teletaxi	160	156	166	114	163	144	254	118	144	166	113	149	152
Patientbefordring	322	321	313	305	301	305	310	301	305	305	313	321	310



Fynbus, Flextrafik 2014

Samlede omkostn.	januar	februar	marts	april	maj	juni	juli	august	september	oktober	november	december	I alt
Handicap	1.600.416	1.489.703	1.749.749	1.755.346	1.839.888	1.774.962	1.600.411	1.655.987	1.630.892	1.591.071	1.664.144	1.757.689	20.110.258
Kommunal	2.327.466	2.115.746	3.446.679	3.133.497	3.850.647	3.252.147	2.143.741	2.516.129	3.071.656	3.143.884	2.845.395	2.408.154	34.255.140
Institutionskørsel	4.322.465	3.737.089	7.080.783	5.345.834	5.806.028	4.091.068	632.416	2.979.111	4.378.252	3.744.072	4.125.220	3.232.696	49.475.035
Teletaxi	890.292	751.853	876.569	781.005	839.913	745.966	694.735	843.523	1.017.286	987.786	1.014.043	936.768	10.379.737
I alt	9.140.639	8.094.391	13.153.779	11.015.683	12.336.475	9.864.143	5.071.303	7.994.749	10.098.086	9.466.814	9.648.802	8.335.307	114.220.170

Samlede omkostninger består af kommunens udgifter til vognmandsbetaling samt administrationsomkostninger

Vognmandsbetaling	januar	februar	marts	april	maj	juni	juli	august	september	oktober	november	december	I alt
Handicap	1.845.754	1.731.009	2.037.968	2.060.866	2.125.520	2.053.174	1.842.465	1.911.570	1.886.232	1.838.082	1.923.593	2.031.784	23.288.017
Kommunal	2.345.967	2.133.501	3.465.727	3.150.513	3.869.172	3.268.328	2.155.937	2.530.898	3.089.104	3.161.700	2.862.888	2.421.636	34.455.370
Institutionskørsel	4.350.569	3.764.544	7.109.416	5.369.503	5.833.034	4.114.210	649.478	3.005.312	4.407.124	3.773.629	4.152.124	3.253.444	49.782.388
Teletaxi	989.638	844.302	976.927	881.050	938.363	841.197	817.156	984.931	1.153.285	1.134.110	1.163.342	1.077.051	11.801.350
I alt	9.531.928	8.473.356	13.590.037	11.461.933	12.766.088	10.276.909	5.465.036	8.432.710	10.535.745	9.907.522	10.101.947	8.783.915	119.327.125

Vognmandsbetaling består af kommunens udgifter til kørslen samt borgerens egenbetaling

Administrationsomk.	januar	februar	marts	april	maj	juni	juli	august	september	oktober	november	december	I alt	
Handicap	36.667	36.667	36.667	36.667									146.668	
Handicap					60.960	60.960	60.960	60.960	60.960	60.960	60.960	60.960	60.960	487.680
Kommunal														
Institutionskørsel														
Teletaxi														
I alt	36.667	36.667	36.667	36.667	60.960	60.960	60.960	60.960	60.960	60.960	60.960	60.960	634.348	

Egenbetaling	januar	februar	marts	april	maj	juni	juli	august	september	oktober	november	december	I alt
Handicap	282.005	277.973	324.886	342.187	346.592	339.172	303.014	316.543	316.300	307.971	320.409	335.055	3.812.107
Kommunal	18.501	17.755	19.048	17.016	18.525	16.181	12.196	14.769	17.448	17.816	17.493	13.482	200.230
Institutionskørsel	28.104	27.455	28.633	23.669	27.006	23.142	17.062	26.201	28.872	29.557	26.904	20.748	307.353
Teletaxi	99.346	92.449	100.358	100.045	98.450	95.231	122.421	141.408	135.999	146.324	149.299	140.283	1.421.613
I alt	427.956	415.632	472.925	482.917	490.573	473.726	454.693	498.921	498.619	501.668	514.105	509.568	5.741.303

Turantal	januar	februar	marts	april	maj	juni	juli	august	september	oktober	november	december	I alt
Handicap	8.655	8.163	9.215	9.035	9.179	8.682	7.441	8.183	8.555	8.599	8.808	8.888	103.403
Kommunal	14.405	12.337	21.111	19.991	22.980	20.256	15.230	17.715	20.951	21.931	18.940	16.306	222.153
Institutionskørsel	22.237	17.733	39.433	31.053	33.518	26.369	3.852	20.921	31.425	27.105	29.192	23.313	306.151
Teletaxi	8.504	7.208	8.202	7.345	7.658	6.579	5.714	7.654	9.217	9.072	8.952	8.203	94.308
I alt	53.801	45.441	77.961	67.424	73.335	61.886	32.237	54.473	70.148	66.707	65.892	56.710	726.015

Pris pr. tur	januar	februar	marts	april	maj	juni	juli	august	september	oktober	november	december	I alt
Handicap	185	182	190	194	200	204	215	202	191	185	189	198	188
Kommunal	162	171	163	157	168	161	141	142	147	143	150	148	154
Institutionskørsel	194	211	180	172	173	155	164	142	139	138	141	139	162
Teletaxi	105	104	107	106	110	113	122	110	110	109	113	114	110

