



midttrafik

Siden sidst

Økonomi

- Positivt regnskabsresultat 2009
Mindreforbrug på bustrafik 23 mio. kr.
Mindreforbrug på administration 1,5 mio. kr.
- Stigende indtægter i 2010 – 6% i forhold til 2009
- Aftale om Cross border leasing
fremadrettede dokumenterede merudgifter
kompenseres 100% - følgegruppe
- Midttrafiks budget 2011 skal reduceres

Udbud

- Kontraktforlængelse i et år af Århus Amts 3. udbud – og VAFT's 3. udbud, hvis enighed
- Udbud Århus – Billund annulleret
- Partnerskabsaftale med Nobina og Randers kommune



Staten

- Møde med transportministeren 1. juni; ministeriet kommer på studiebesøg hos os
- Vurderer trafikselskaberne positivt – evt. ny lovgivning
- Puljer:
 - 3 forsøg med takster
 - pendlerrute Silkeborg-Århus N
 - stillezoner
 - samarbejde med Arriva-tog



Bestyrelsen

- Aktivt engagement, også lokalt fokus
- Krav om effektiv økonomistyring; Midttrafik skal hele tiden være udfarende og foreslå gode løsninger
- Bakker op på innovation: udbud, markedsføring, planlægning ...
- 100% opbakning til direktion for at skabe en mere kundeorienteret, kommerciel virksomhed



midttrafik

Køreplanlægning 2010 – 2011 – De vigtigste ændringer

- Nyt bybussystem i Herning
- Nyt bybussystem i Viborg – udsat pga. usikkerhed om bybusterminal
- Rute 100 Odder – Århus – Hornslet – første del af områdeplan Århus
- Nye lokalruter i hele Skive Kommune



midttrafik

Køreplanlægning 2011 – 2012 – Det vigtigste, som vi ser det nu

Regionale effektiviseringer

16. April 2010

Trafikstyregruppens forslag afleveres til Kommunekontaktudvalget i Region Midtjylland og sendes i høring hos kommunerne.

4. Juni 2010

Frist for kommunernes fremsendelse af bemærkninger til Region Midtjylland

8. Juni 2010

Forretningsudvalget i Region Midtjylland behandler forslaget

16. Juni 2010

Regionsrådet behandler forslaget

24. Juni 2010

Kommunekontaktudvalget behandler sagen

September 2010

Regionsrådet indarbejder beslutning i budgettet for 2011, som færdigbehandles i september. Sagen skal også med i kommunernes budgetforhandlinger og senere er der offentlig høring, hvor borgere og kunder kan give deres mening om de nye køreplaner.



midttrafik

Køreplanlægning 2011 – 2012 – Det vigtigste, som vi ser det nu

Områdeplan Århus

Nyt bybussystem i Silkeborg

Nyt bybussystem i Horsens

Silkeborg – Århus N (Pendlerrute)

Kommunale effektiviseringer



midttrafik

Køreplanlægning 2012 - 2013

- Nyt X-bus
- Holstebro bybusser
- Århus – Billund
- m.m.



midttrafik

Udbud (2011)

- Pendlerrute Silkeborg – Århus N

- Horsens by

- Århus by

- Silkeborg – lokal og rabat

- Lemvig

-VAFT's og Århus Amts 3. udbud søges generelt forlænget fra 2011 til 2012 på grund af usikkerhed om kørselsomfang (Regionens effektiviseringer)

Incitamentsaftale mellem

Midttrafik

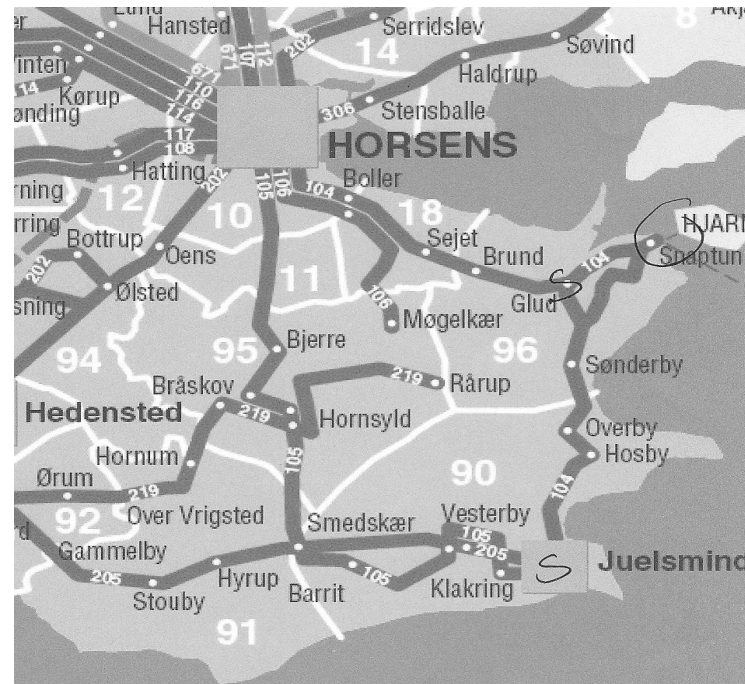
Og

Bent Thykjær A/S

Ang. Rute 104 og 105 – Juelsminde-Horsens



midttrafik



Incitamentsaftalen

- Bent Thykjær er ansvarlig for at lave køreplaner
 - Midttrafik har lavet et notat med hensigtserklæringer (skoler og Uddannelsessteder der skal betjenes, færger man skal ramme, korrespondancetider til tog, bybusser m.m.
 - Der udbetales bonus i forhold til kundernes tilfredshed og overholdelse af køreplanen
 - Der er lavet en forundersøgelse i januar 2010
-

Overholdelse af køreplanen

Basisundersøgelse: 4,36 (på en skala fra 1 – 5)

4,45 – 4,59 = 20.000 kr.

4,60 – 4,74 = 30.000 kr.

Over 4,75 = 40.000 kr.

Basisundersøgelse: Antal forsinkelser og mistede forbindelser
inden for 14 dage: 1,05 pr. besvarelse

Bedre resultat i begge eftermålinger: 10.000

Tilfredshed med køreplanen

Basisundersøgelsen: 3,69

3,80 – 3,99 = 20.000 kr.

4,00 – 4,49 = 30.000 kr.

Over 4,50 = 40.000 kr.

Køreplantidernes tilpasning til møde- og sluttider: 3,45

Bedre resultat i begge eftermålinger: 10.000

Miljøfokus i den kollektiv trafik



Miljø i Midttrafiks strategi

- Miljø - et af de 5 fokusområder i Midttrafiks strategi
 - Grøn profil - det bedste salgsargument for kollektiv trafik
 - Den kollektive trafik skal udvikles i miljømæssig henseende
 - Midttrafik skal evaluere udviklingen af energiforbrug og CO₂ udledninger fra den kollektiv trafik



Midttrafiks miljøkortlægning

□ **Busregister** – indsamling af faktuelle data på busserne der kører for Midttrafik

- Bustyper
- Euronormer
- Brændstofforbrug
- Kørte kilometre pr. bus/rute

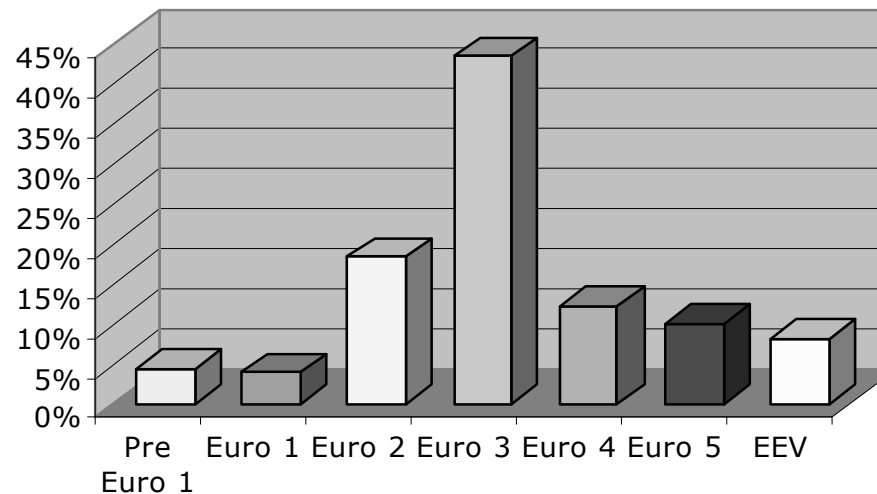


- Skaber overblik over Midttrafiks miljøpåvirkninger
- Er udgangspunkt til gennemførelse af tiltag
- Er basis for evaluering af udviklingen på årsbasis

Hvad skal oplysningerne bruges til?

- Evaluering af udviklingen i Midttrafiks busflåde på årsbasis

Fordeling af Euro norm i Midttrafiks busser



- Udarbejdelse af Grønne regnskaber for Midttrafik og evt. selskaberne
 - Faktiske miljøargumenter for at bruge kollektiv trafik
 - Tilbage melding til busselskaberne om resultaterne
-



midttrafik

Integreret samarbejde – nedsættelse af miljøgruppe

- Udveksling af erfaringer med miljøvenlige teknologier og brændstoffer
- Samarbejde om indførelse af miljømæssige tiltag
- Levering af data til Grønne Regnskaber
- Forsøgsprojekter med miljøvenlige teknologier og brændstoffer
- Miljø i udbud



**VERDENS
REDDER**

IN ACTION

**VERDENS
REDDER**

IN ACTION

Så ekstrem behøver du ikke at være...

92 Blyfri
811.02
95 Blyfri
08
D
52

Ta' bussen
en gang
imellem


www.verdensredder.nu

midtrafik

AFA JCDecaux

Kære chauffør og verdensredder... Midtrafik præsenterer nu en

NY KAMPAGNE

 midttrafik præsentere

VERDENS REDDER iN ACTION