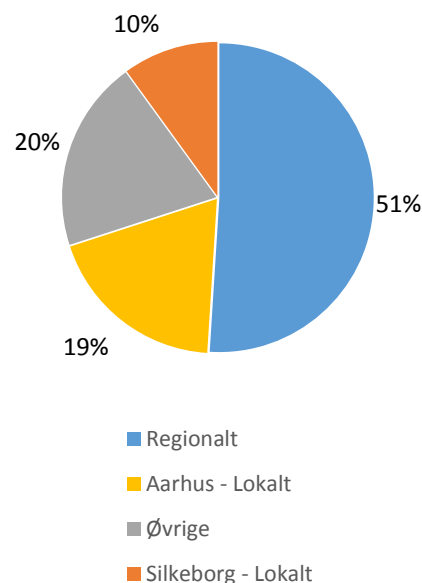


Rute 113 Aarhus-Galten-Silkeborg

- Talt i 2013.
- Ruten krydser tre kommunegrænser mellem Aarhus, Skanderborg og Silkeborg.
- Der er på en gennemsnitlig hverdag 1433 passagerer med bussen.
- Der er talt på 56 afgang = 26 passagerer pr. afgang.

Tabel 1 Fordeling af påstiger, lokalrejsende og belastningen over kommunegrænsen for begge retninger samlet. Røde tal er estimeret og er med usikkerhed.

	Påstigerer		Belastning over kommunegrænse		Lokalrejsende	
Aarhus Kommune	645	(45 %)	377	(26 %)	268	(19 %)
Skanderborg Kommune	488	(34 %)	528	(37 %)	-40	-(3 %)
Silkeborg Kommune	300	(21 %)	158	(11 %)	142	(10 %)
I alt	1433		1063	(74 %)	370	(26 %)



Figur 1: Fordelingen af lokale og regionale rejser for rute 113.

Rejsekortdata

- Rejsen fra Aarhus til Silkeborg via Galten er 9 zoner.
- 9,8 % rejser 1 zone,
- 17,8 % rejser 2 zoner,
- 8,5 % rejser 3 zoner,
- 17,4 % rejser 4 zoner,
- 35,1 % rejser 5 zoner,
- 3,4 % rejser 6 zoner,
- 1,4 % rejser 7 zoner,
- 2,5 % rejser 8 zoner,
- 4,1 % rejser 9 zoner.

Aarhus-Galten-Silkeborg

- Der er talt 720 passagerer.
 - Der er forskellige antal afgang mandag (24), torsdag (25) og fredag (27).
- Grå markering viser sekundære stoppesteder, som betjenes på otte eller ni afgang.
- Grøn markering er den primære rute, som betjenes på 16, 17 eller 18 afgang.
- Ikke-markerede stoppesteder benyttes på 24, 25 eller 27 afgang.

Tabel 2 Fordeling af påstiger, lokalrejsende og belastningen over kommunegrænsen for retning 1. Røde tal er estimeret og er med usikkerhed.

	Påstigerer		Belastning over kommunegrænse		Lokalrejsende	
Aarhus Kommune	521	(72 %)	377	(52 %)	144	(20 %)
Skanderborg Kommune	137	(19 %)	168	(23 %)	-31	-(4 %)
Silkeborg Kommune	62	(9 %)			62	(9 %)
I alt	720		545	(76 %)	175	(24 %)

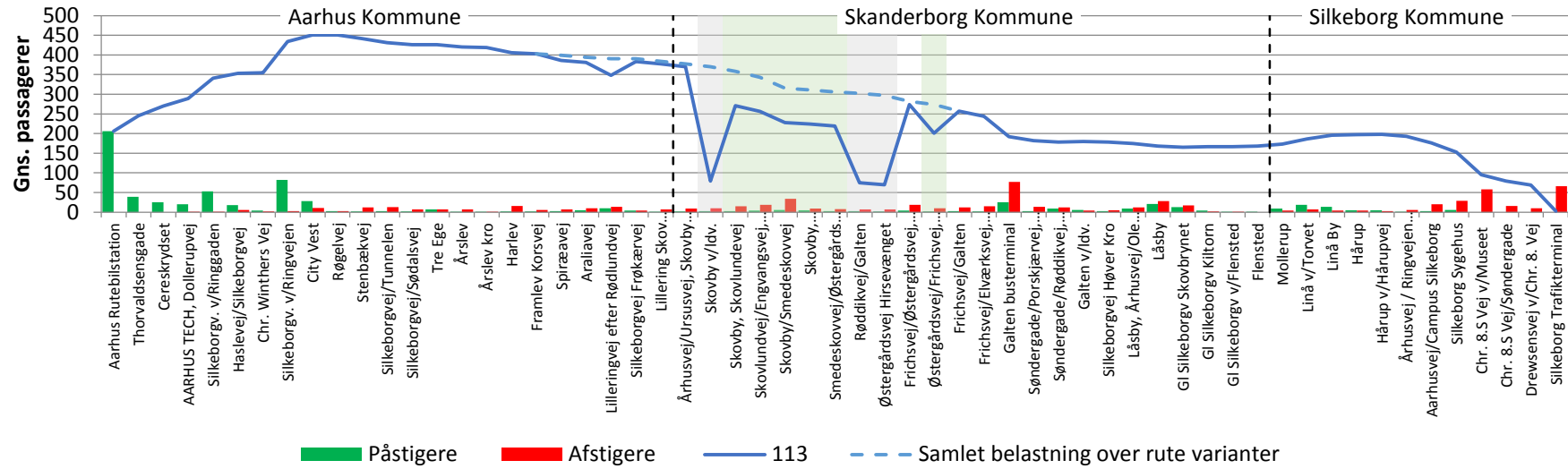
Silkeborg-Galten-Aarhus

- Der er talt 713 passagerer.
 - Der er forskellige antal afgange mandag (27), torsdag (29) og fredag (29).
- Grå markering viser sekundære stoppesteder, som betjenes på otte eller ni afgange.
- Grøn markering er den primære rute, som betjenes på 17 til 20 afgange.
- Ikke-markerede stoppesteder benyttes på 21 til 29 afgange.

Table 3 Fordeling af påstiger, lokalrejsende og belastningen over kommunegrænsen for retning 2. Røde tal er estimeret og er med usikkerhed.

	Påstigerer		Belastning over kommunegrænse		Lokalrejsende	
Silkeborg Kommune	238	(33 %)	158	(22 %)	80	(11 %)
Skanderborg Kommune	351	(49 %)	360	(50 %)	-9	-(1 %)
Aarhus Kommune	124	(17 %)			124	(17 %)
I alt	713		518	(73 %)	195	(27 %)

Rute 113: Aarhus-Galten-Silkeborg



Rute 113: Silkeborg-Galten-Aarhus

